

CABLE THW-LS 75°C / THHW-LS 90°C 600 V

CABLE THW-LS 75°C / THHW-LS 90°C 600 V

DESCRIPCION :

Conductor de cobre suave, cableado clase, B o C
Aislamiento PVC-LS
Retardante al incendio, baja emisión de humos y
reducida generación de gas ácido.
Nota: Para una característica diferente consultar área
técnica.

APLICACION:

Instalaciones en ambiente húmedo, seco o aceite, en
conduit, edificios públicos, cines, teatros, hoteles,
almacenes, multifamiliares, casas habitación y en la
industria en general.

PROPIEDADES:

Alta seguridad en la propagación de incendios
protegiendo a las personas, equipos y la instalación.
Posee alta resistencia a la abrasión.
Fácil de instalar
Cumple 27 propiedades diferentes para su tipo .

TENSION DE OPERACION MAXIMA:

600 V

CALIBRES:

22 AWG al 16 AWG
14 AWG AL 1 000 kcmil con certificación de producto.

EMPAQUE:

Rollos de 100 m
Carretes según necesidades del cliente.

TEMPERATURA MAXIMA DE OPERACION:

60°C En aceite, 75°C Ambiente húmedo, 90°C
Ambiente seco, 105°C Sobrecarga, 150°C Corto
circuito.

ESPECIFICACIONES:

NOM-063-SCFI, NMX-J-010-ANCE
NMX-J-012 ANCE

CERTIFICACIONES:

NOM-048-ANCE PRODUCTO
ISO 9001-2000 SISTEMA
PROVEEDOR CONFIABLE: PEMEX y CFE

DESCRIPTION:

Soft annealed copper cable, stranded class B or C.
Insulation of PVC-LS, fire retardant, low smoke
emission and reduced acid gas generation.

APPLICATION:

Installation in damp, dry and oil locations, in public
buildings, cinemas, theaters, hotels, ware houses, etc.

PROPERTIES:

Security for your installation and personnel.
Easy to install. High abrasion resistance. Fire
retardant according to NMX-J-093 low smoke and acid
emission according to NMX-J-474 and 472

MAXIMUM OPERATION TENSION:

600 V

SIZES:

From 22 AWG to 16 AWG From 14 AWG to 1 000
kcmil

PACKING:

Coils of 100 m or reels according to customer needs.

MAXIMUM OPERATION TEMPERATURE:

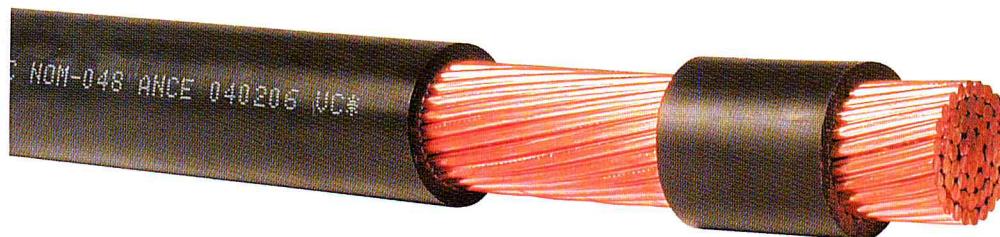
60°C in oil, 75°C damp, 90°C dry, 105°C over load
150°C short circuit

SPECIFICATIONS:

NOM-063-SCFI, NMX-J-010-ANCE
NMX-J-012 ANCE

CERTIFICATIONS:

NOM-048-ANCE PRODUCT
ISO 9001-2000 SYSTEM
E-0000-03 HOMOLOGATION CFE
RELIABLE SUPPLIER PEMEX AND CFE



CABLE THW-LS 75°C / THHW-LS 90°C 600 V
CABLE THW-LS 75°C / THHW-LS 90°C 600 V

CALIBRE SIZE AWG o kcmil	CONDUCTOR CABLE					ESPESOR NOMINAL DEL AISLAMIENTO NOMINAL INSULATION THICKNESS m m	DIAMETRO EXTERIOR NOMINAL EXTERNAL DIAMETER CLASE B m m	DIAMETRO EXTERIOR NOMINAL EXTERNAL DIAMETER CLASE C m m	MASA MASS kg / km
	AREA DE LA SECC.TRANS. CROSS SECTION AREA m m ²	NUMEROS DE HILOS NUMBER OF WIRES CLASE B	DIAMETRO NOMINAL NOMINAL DIAMETER m m	NUMERO DE HILOS # OF WIRES CLASE C	DIAMETRO NOMINAL NOMINAL DIAMETER CLASE C m m				
22	0,327	7	0,7	19	0,72	0,65	2,03	2,15	7,14
20	0,519	7	0,9	19	0,94	0,65	2,29	2,41	10
18	0,823	7	1,1	19	1,18	0,65	2,67	2,79	13
16	1,307	7	1,4	19	1,48	0,65	3,05	3,17	19
14	2,082	7	1,8	19	1,87	0,76	3,43	3,42	29
12	3,307	7	2,3	19	2,36	0,76	3,94	4,06	42
10	5,260	7	2,9	19	2,97	0,76	4,57	4,69	63
8	8,367	7	3,7	19	3,75	1,14	6,10	6,22	103
6	13,30	7	4,6	19	4,72	1,52	7,87	8,00	166
4	21,15	7	5,8	19	5,96	1,52	8,90	9,27	249
2	33,62	7	7,3	19	7,51	1,52	10,54	10,66	375
1/0	53,48	19	9,5	37	9,50	2,03	13,46	13,46	599
2/0	67,43	19	10,6	37	10,66	2,03	14,61	14,73	738
3/0	85,01	19	11,9	37	11,97	2,03	16,00	16,12	914
4/0	107,2	19	13,4	37	13,45	2,03	17,40	17,52	1 132
250	126,7	37	14,6	61	14,63	2,41	19,56	19,68	1 348
350	177,3	37	16,0	61	16,03	2,41	20,83	20,95	1 845
300	152,0	37	17,2	61	17,32	2,41	22,10	22,22	1 597
400	202,7	37	18,4	61	18,51	2,41	23,37	23,49	2 091
500	253,4	37	20,6	61	20,70	2,41	25,65	25,78	2 582
600	304,0	61	22,6	91	22,68	2,79	28,32	28,49	3 106
750	380,0	61	25,3	91	25,37	2,79	31,50	31,62	3 880
1 000	506,7	61	29,2	91	29,29	2,79	35,05	35,17	5 110

* Estos valores están sujetos a variaciones de manufactura
 * These values are subject to manufacturing variations

ALAMBRE THW 75°C 600 V

WIRE THW 75°C 600 V

DESCRIPCION:

*Alambre de cobre suave electrolítico.
Aislamiento de PVC flexible, antinflama y retardante a la propagación del incendio.*

APLICACION:

En distribución de energía eléctrica, instalaciones industriales, habitacionales, comerciales, etc. En lugares secos y mojados, puede ser instalado en tubo conduit o charola al aire libre.

PROPIEDADES:

Retardante a la propagación de incendios, buenas propiedades mecánicas, resistente al calor y facilidad para retirar el forro al hacer instalaciones.

TENSION DE OPERACION MAXIMA:

600 V

CALIBRES:

14 AWG al 6 AWG, con certificación de producto.

EMPAQUE:

*Rollos de 100 m
Carretes según necesidades del cliente*

TEMPERATURA MAXIMA DE OPERACION:

75°C

ESPECIFICACIONES:

*NOM-063-SCFI,
NMX-J-010-ANCE
NMX-J-036-ANCE*

CERTIFICACIONES:

*NOM-048-ANCE PRODUCTO
ISO 9001-2000 SISTEMA
PROVEEDOR CONFIABLE: PEMEX y CFE*

DESCRIPTION:

Soft annealed copper wire.
Insulation of flexible PVC flame retardant, and fire propagation resistant.

APPLICATION:

Distribution of electrical energy in industrial, domestic and commercial installations. Dry and wet locations. Can be installed in conduit or tray.

PROPERTIES:

Fire propagation retardant, good mechanical properties, heat resistance, easy insulation stripping at the moment of installation.

MAXIMUM OPERATION TENSION:

600 V

SIZES:

14 AWG to 6 AWG

PACKING:

Coils of 100 m or reels according to customer needs

MAXIMUM OPERATION TEMPERATURE:

75°C

SPECIFICATIONS:

NOM-063-SCFI
NMX-J-010-ANCE
NMX-J-036-ANCE

CERTIFICATIONS:

NOM-048-ANCE PRODUCT
ISO 9001-2000 SYSTEM
RELIABLE SUPPLIER PEMEX AND CFE.



**ALAMBRE THW 75°C 600 V
WIRE THW 75°C 600 V**

CALIBRE SIZE AWG	AREA DE LA SECC. TRANS. CROSS SECTION AREA m m ²	DIAMETRO DEL ALAMBRE WIRE DIAMETER m m	DIAMETRO EXTERIOR EXTERNAL DIAMETER m m	MASA MASS kg / km
20	0,519	0,81	2,03	10,0
18	0,823	1,02	2,29	14,0
16	1,307	1,29	2,67	18,0
14	2,082	1,63	3,18	26,0
12	3,307	2,05	3,68	38,0
10	5,260	2,58	4,19	57,0
8	8,367	3,26	5,59	99,0
6	13,30	4,11	7,16	157,0

* *Estos valores están sujetos a variaciones de manufactura*
* These values are subject to manufacturing variations



ALAMBRE TWD 60°C 600 V WIRE TWD 60°C 600 V

DESCRIPCION:

*Dos alambres de cobre suave electrolítico paralelos
Aislamiento de PVC flexible, antiinflamable y retardante a
la propagación del incendio.*

APLICACION:

*En instalaciones fijas, visibles, directamente sobre
muros y paredes, para la alimentación a pequeños
motores, timbres y bobinas.*

PROPIEDADES:

*Debido a su forma plana, tiene una buena apariencia
sobre muros y paredes. Es retardante a la
propagación
de incendio, resistente a la humedad, aceite y grasas.*

TENSION DE OPERACION MAXIMA:

600 V

CALIBRES:

22 AWG al 10 AWG

EMPAQUE:

Follos de 100 m

TEMPERATURA MAXIMA DE OPERACION:

60°C

ESPECIFICACIONES:

*NOM-063-SCFI
NMX-J-298-ANCE
NMX-J-036-ANCE*

CERTIFICACIONES:

*NOM-048-ANCE PRODUCTO
ISO 9001-2000 SISTEMA
PROVEEDOR CONFIABLE: PEMEX y CFE.*

DESCRIPTION:

Two soft annealed copper wires
Insulation of flexible PVC flame retardant and fire
propagation resistant.

APPLICATION:

In installations that are: Fixed, visible, directly on
walls, for small motor feeding, electric bells and coils.

PROPERTIES:

Due to its flat shape, it has a good appearance on
walls. It is fire propagation retardant. Wet, oil and
grease resistant.

MAXIMUM OPERATION TENSION:

600 V

SIZES:

From 22 AWG to 10 AWG

PACKING:

Coils of 100 m

MAXIMUM OPERATION TEMPERATURE:

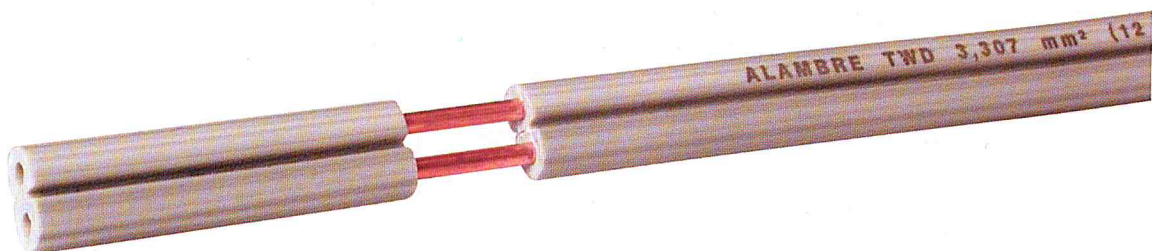
60°C

SPECIFICATIONS:

NOM-063-SCFI
NMX-J-298-ANCE
NMX-J-036-ANCE

CERTIFICATIONS:

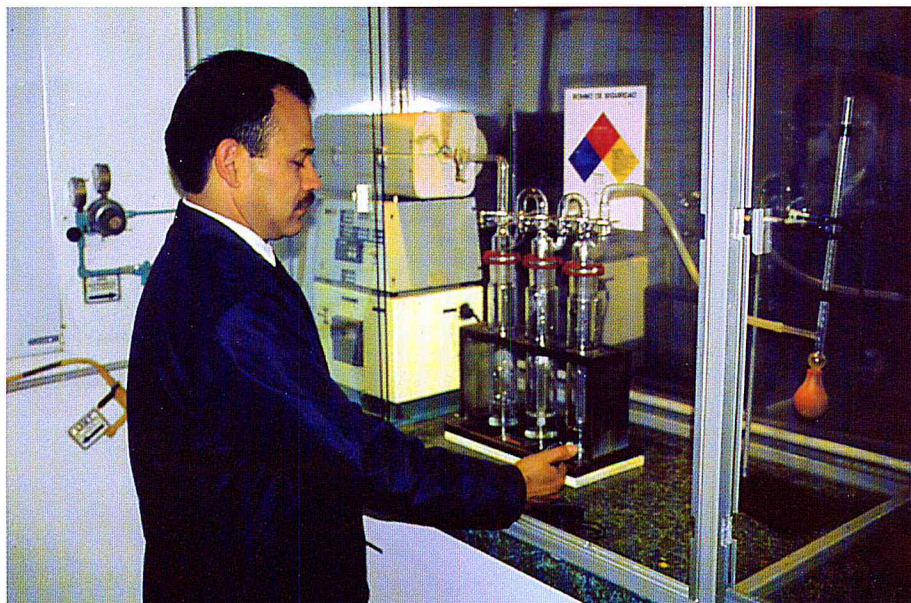
NOM-048-ANCE PRODUCT
ISO 9001-2000 SYSTEM
RELIABLE SUPPLIER: PEMEX AND CFE.



ALAMBRE TWD 60°C 600 V WIRE TWD 60°C 600 V

CALIBRE SIZE AWG	AREA DE LA SECC. TRANS. CROSS SECTION AREA m m ²	DIAMETRO DEL ALAMBRE WIRE DIAMETER m m	DIAMETRO EXTERIOR EXTERNAL DIAMETER m m	MASA MASS kg / km
22	0,327	0,64	1,91 x 4,45	13
20	0,519	0,81	2,08 x 5,08	17
18	0,823	1,02	2,29 x 5,59	24
16	1,307	1,29	2,54 x 6,10	38
14	2,082	1,63	3,30 x 7,49	67
12	3,307	2,05	4,45 x 9,40	93
10	5,260	2,58	5,59 x 11,18	134

* Estos valores están sujetos a variaciones de manufactura
* These values are subject to manufacturing variations



CABLE THWN 75°C / THHN 90°C 600 V

CABLE THWN 75°C / THHN 90°C 600 V

DESCRIPCION:

Conductor de cobre suave cableado clase B
Aislamiento de PVC-LS
Cubierta de Nylon.

APLICACION:

Es un cable de uso general y sobre todo en instalaciones que requieran una gran resistencia a los aceites, gasolina y agentes químicos.

PROPIEDADES:

Buena resistencia a la temperatura y humedad, aceites, grasas y agentes químicos, no propaga la flama, resistente a la abrasión y a daños mecánicos por la cubierta de Nylon.

TENSION DE OPERACION MAXIMA:

600 V

CALIBRES:

14 AWG al 1 000 kcmil

EMPAQUE:

Rollos de 100 m
Carretes según necesidades del cliente

TEMPERATURA MAXIMA DE OPERACION:

75°C y 90°C

ESPECIFICACIONES:

NOM-063-SCFI,
NMX-J-010-ANCE
NMX-J-012-ANCE

CERTIFICACIONES:

NOM-048-ANCE PRODUCTO
ISO 9001-2000 SISTEMA
PROVEEDOR CONFIABLE: PEMEX y CFE.

DESCRIPTION:

Soft annealed copper, stranded conductor class B
Insulation of PVC-LS
Nylon covering.

APPLICATION:

It is a general use cable, applicable in installations requiring high oil, gasoline, and chemical resistance.

PROPERTIES:

Good resistance to temperature, wet, oil, grease and chemical agents. It does not propagate the flame. Abrasion and mechanical damage resistance due to its nylon covering.

MAXIMUM OPERATION TENSION:

600 V

SIZES:

From 14 AWG to 1 000 kcmil

PACKING:

Coils of 100 m or reels according to customer requirements

MAXIMUM OPERATION TEMPERATURE:

75°C and 90°C

SPECIFICATIONS:

NOM-063-SCFI,
NMX-J-010-ANCE
NMX-J-012-ANCE A de C.V.

CERTIFICATIONS:

NOM-048-ANCE PRODUCT
ISO 9001-2000 SYSTEM
RELIABLE SUPPLIER: PEMEX AND CFE.



CABLE THWN 75°C / THHN 90°C 600 V
CABLE THWN 75°C / THHN 90°C 600 V

CALIBRE SIZE AWG o kcm	CONDUCTOR CONDUCTOR			DIAMETRO EXTERIOR NOMINAL NOMINAL EXTERNAL DIAMETER m m	MASA MASS kg/km
	NUMERO DE HILOS NUMBER OF WIRES	AREA DE LA SECC. TRANS. CROSS SECTION AREA m m ²	DIAMETRO NOMINAL NOMINAL DIAMETER m m		
14	7	2,082	1,8	3,43	30
12	7	3,307	2,3	3,94	43
10	7	5,260	2,9	4,57	64
8	7	8,367	3,7	6,10	104
6	7	13,30	4,6	7,87	167
4	7	21,15	5,8	8,90	249
2	7	33,62	7,4	10,54	600
1/0	19	53,48	9,5	13,46	739
2/0	19	67,43	10,6	14,61	915
3/0	19	85,01	11,9	16,00	1 133
4/0	19	107,2	13,4	17,40	1 349
250	37	126,7	14,6	19,56	1 598
300	37	152,0	16,0	20,83	1 846
350	37	177,3	17,2	22,10	2 092
400	37	202,7	18,4	23,37	2 583
500	37	253,4	20,6	25,65	3 107
600	61	304,0	22,6	28,32	1 881
750	61	380,0	25,3	31,50	2 583
1 000	61	506,7	29,2	35,05	3 107

* Estos valores están sujetos a variaciones de manufactura
 *These values are subject to manufacturing variations

CABLES XHHW-2 90°C 600 V, 1 kv Y RHH / RHW-2 90°C 600 V

DESCRIPCION:

Conductor de cobre suave alambre o cableado clase B.
Aislamiento de polietileno de cadena cruzada (XLP).

APLICACION:

Instalaciones al aire libre, en ductos o directamente enterrado.
Es recomendable para acometidas subterráneas

PROPIEDADES:

Buena resistencia a la humedad y a la mayoría de los aceites y agentes químicos, buenas propiedades mecánicas.
Excelentes propiedades dieléctricas.

TENSION DE OPERACION MAXIMA:

600 V y 1 000 V

CALIBRES:

14 AWG al 1 000 kcmil

EMPAQUE:

En cajas de 100 m.
Carretes según las necesidades del cliente.

TEMPERATURA MAXIMA DE OPERACION:

Ambiente seco 90°C, Ambiente húmedo 75°C, Sobre carga 130°C, Corto circuito 250°C

ESPECIFICACIONES:

NOM-063-SCFI
NMX-J-451 ANCE
NMX J-012 ANCE

CERTIFICACIONES:

NOM-048-ANCE PRODUCTO
ISO 9001-2000 SISTEMA
PROVEEDOR CONFIABLE: PEMEX y CFE.

DESCRIPTION:

Soft annealed copper conductor wire or stranded class B
Insulation of cross linked polyethylene (XLP).

APPLICATION:

Open air installations, in conduits or directly buried. It is recommended for feeder systems.

PROPERTIES:

Good wet, oil, and chemical agents resistance. Good mechanical properties. Excellent electrical properties.

MAXIMUM OPERATION TENSION:

600 and 1 000 V

SIZES:

14 AWG to 1 000 kcmil

PACKING:

Boxes with 100 m or reels according to customer needs

MAXIMUM OPERATION TEMPERATURE:

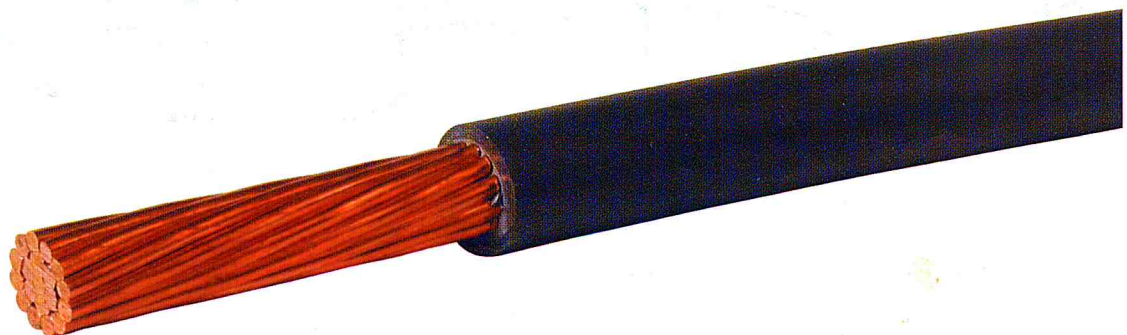
Dry 90°C, Wet 75°C, Over load 130°C, Short circuit 250°C

SPECIFICATIONS:

NOM-063-SCFI,
NMX-012-ANCE,
NMX-451-ANCE

CERTIFICATIONS:

NOM-048-ANCE PRODUCT
ISO 9001-2000 SYSTEM
RELIABLE SUPPLIER: PEMEX AND CFE.



CABLES XHHW-2 90°C 600 V, 1 Kv y RHH / RHW-2 90°C 600 V

CALIBRE SIZE AWG o kcm	CONDUCTOR			XHHW-2			RHH-RHW-2		
	NUMERO DE HILOS	AREA DE LA SECC. TRANS.	DIAMETRO NOMINAL	ESPEJOR NOMINAL DE AISLAMIENTO	DIAMETRO EXTERIOR NOMINAL XHHW-2	MASA	ESPEJOR NOMINAL DEL AISLAMIENTO	DIAMETRO EXTERIOR NOMINAL	MASA
	NUMBER OF WIRES	CROSS SECTION AREA m m ²	NOMINAL DIAMETER m m	NOMINAL INSULATION THICKNESS m m	NOMINAL EXTERNAL DIAMETER XHHW-2 m m	MASS kg/km	NOMINAL INSULATION THICKNESS m m	NOMINAL INSULATION THICKNESS m m	MASS kg/km
14	7	2,082	1,8	0,76	3,43	29	1,14	4,14	33
12	7	3,307	2,3	0,76	3,94	42	1,14	4,62	49
10	7	5,260	2,9	0,76	4,57	63	1,14	5,21	67
8	7	8,367	3,7	1,14	6,10	105	1,52	6,76	108
6	7	13,30	4,6	1,14	6,93	146	1,52	7,72	172
4	7	21,15	5,8	1,14	8,15	227	1,52	8,92	238
2	7	33,62	7,4	1,14	9,70	358	1,52	10,46	365
1/0	19	53,48	9,5	1,40	12,27	563	2,03	13,54	583
2/0	19	67,43	10,6	1,40	13,44	663	2,03	14,71	717
3/0	19	85,01	11,9	1,40	14,73	827	2,03	16,00	886
4/0	19	107,21	13,4	1,40	16,21	1 034	2,03	17,48	1 144
250	37	126,7	14,6	1,65	17,91	1 266	2,41	19,46	1 364
300	37	152,0	16,0	1,65	19,30	1 483	2,41	20,83	1 534
350	37	177,3	17,2	1,65	20,57	1 756	2,41	22,12	1 869
400	37	202,7	18,4	1,65	21,79	1 943	2,41	23,32	2 014
500	37	253,4	20,6	1,65	23,98	2 473	2,41	25,50	2 535
600	61	304,0	22,6	2,03	26,72	2 937	2,79	28,27	3 054
750	61	380,0	25,3	2,03	29,41	3 646	2,79	30,94	3 778
1 000	61	506,7	29,2	2,03	33,32	4 821	2,79	34,78	4 988

* Estos valores están sujetos a variaciones de manufactura

* These values are subject to manufacturing variations

CABLE PARARRAYOS LIGHTNING CONDUCTOR CABLE

DESCRIPCION:

Cable constituido por varios hilos de cobre electrolítico suave, formado en pares y cableados entre sí.

APLICACION:

Se emplea para la conexión de puntas, bajadas y varillas a tierra en instalaciones de sistemas pararrayos, en edificios u otras construcciones que lo requieran.

PROPIEDADES:

Estos conductores poseen gran espacio interno para permitir el paso de aire y dar un rápido enfriamiento, en casos de descargas atmosféricas.

CALIBRES:

Clase A, B, Y C

EMPAQUE:

En carretes, según las necesidades del cliente.

ESPECIFICACIONES:

CONDELMEX

CERTIFICACION:

*NOM-048-ANCE PRODUCTO
ISO 9001-2000 SISTEMA
PROVEEDOR CONFIABLE: PEMEX Y CFE*

DESCRIPTION:

Cable conformed by several wires of annealed soft copper stranded in pairs.

APPLICATION:

Connections for lightning systems. buildings or other constructions where required.

PROPERTIES;

These conductors have great internal spaciousness allowing air flow and fast cooling behavior in case of atmospheric discharge.

SIZES:

Class A, B, and C

PACKING:

Reels according to customer needs

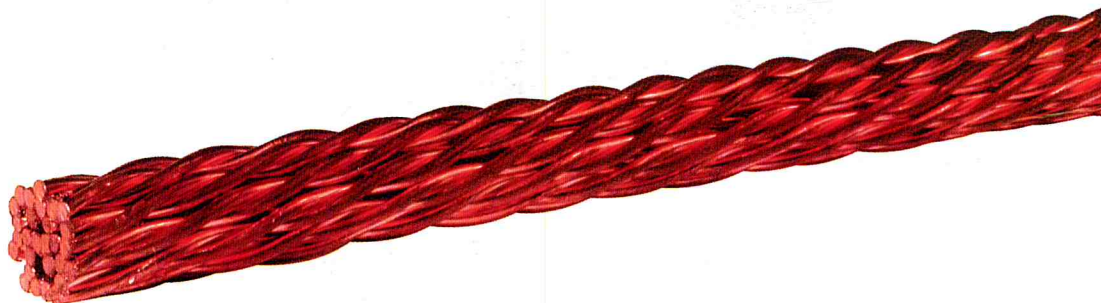
SPECIFICATIONS:

CONDELMEX

CERTIFICATIONS:

NOM-048 ANCE PRODUCT
ISO 9001-2000 SYSTEM
RELIABLE SUPPLIER: PEMEX AND CFE.

S.A de C.V.



CABLE PARARRAYOS LIGHTNING CONDUCTOR CABLE

CLASE	NUMERO DE HILOS	DIAMETRO DE CADA HILO	AREA DE LA SECC. TRANS.	DIAMETRO EXTERIOR	MASA
CLASS	NUMBER OF WIRES	WIRE DIAMETRAL m m	CROSS SECTION AREA m m ²	EXTERNAL DIAMETER m m	MASS kg / km
A	29	1,14	30	9,8	250
B	28	1,62	60	13,6	500
C	32	1,14	33	10,5	300

* Estos valores están sujetos a variaciones de manufactura
* These values are subject to manufacturing variations

CLASE A: Se recomienda utilizar para estructuras que no exceden los 20 metros de altura en construcciones ordinarias.

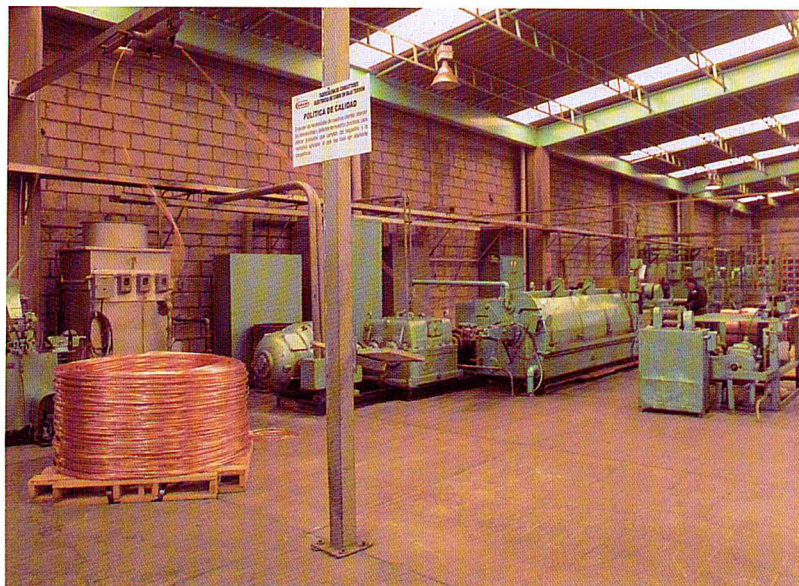
CLASS A: Recommended for structures lower than 20 meters in ordinary constructions.

CLASE B: Se recomienda utilizar para estructuras que excedan los 20 metros de altura y para construcciones cuya estructura es de acero.

CLASS B: Recommended for structures higher than 20 meters in constructions with steel structure.

CLASE C: Se recomienda utilizar para estructuras en las que se necesita mayor resistencia mecánica.

CLASS C: Recommended for structures where improved mechanical resistance is required.



CABLE MULTICONDUCTOR THW-LS/THHW-LS 75°C / 90°C 600V ó THHN + PVC-LS 90°C 600 V ó XLP + PVC 90°C 600 V

DESCRIPCION:

*Conductor de cobre suave cableado concéntrico
Aislamiento de PVC-LS, retardante a la propagación
del incendio, con baja emisión de humos y reducida
emisión de gas ácido.
Cubierta opcional individual de Nylon
Cinta reunidora de poliéster.
Cubierta de PVC-LS, antífama y retardante a la
propagación del incendio.
Nota: Para construcciones especiales consultar al
Departamento Técnico.*

APLICACION:

*Se utiliza para la operación de protecciones de
equipo, aparatos eléctricos y control en general.
En centrales eléctricas e industrias donde se
requieran máximas condiciones de seguridad puede
instalarse en tubos conduit, charolas, ductos e
instalaciones aéreas.*

PROPIEDADES:

*Seguridad para su instalación y para las personas.
Fácil identificación de acuerdo al código de colores.
Fácil de instalar. Posee alta resistencia a la abrasión.
Resistente a la propagación de incendios, baja
emisión de humos y reducida emisión de gas ácido.*

TENSION DE OPERACION MAXIMA:

600 V

CALIBRES:

*14 AWG al 500 kcmil
Para construcciones especiales consultar al
Departamento Técnico*

EMPAQUE:

*En rollos de 100 m.
Carretes de acuerdo a su pedido*

TEMPERATURA MAXIMA DE OPERACION:

90°C y 75°C

ESPECIFICACIONES:

*NOM-063-SCFI
NMX-J-010-ANCE*

CERTIFICACION:

*NOM-048 ANCE PRODUCTO
ISO 9001-2000 SISTEMA
PROVEEDOR CONFIABLE: PEMEX Y CFE*

DESCRIPTION:

Soft annealed copper stranded class B,
Insulation of PVC-LS, fire retardant, low smoke
emission and reduced acid gas generation
Optional covering of Nylon
Polyester tape.
PVC-LS jacketing, fire retardant, low smoke emission
and reduced acid gas generation.

APPLICATION:

Feeding and operation of equipment, electrical
devices and control systems. Industries and power
stations where maximum security levels are required.
It can be installed in conduit, trays, and aerial
installations.

PROPERTIES:

Easy to install, good abrasion resistance, fire propa-
gation retardant, low smoke emission and reduced
acid gas generation.

MAXIMUM OPERATION TENSION:

600 V

SIZES:

14 AWG to 500 kcmil. For specific constructions
consult the Technical Department.

PACKING:

Coils of 100 m .
Reels according to customer requirement.

MAXIMUM OPERATION TEMPERATURE:

90°C and 75°C

SPECIFICATIONS:

NOM-063-SCFI,
NMX-J-010-ANCE

CERTIFICATION:

NOM-048-ANCE PRODUCT
ISO 9001-2000 SYSTEM
RELIABLE SUPPLIER: PEMEX AND CFE.

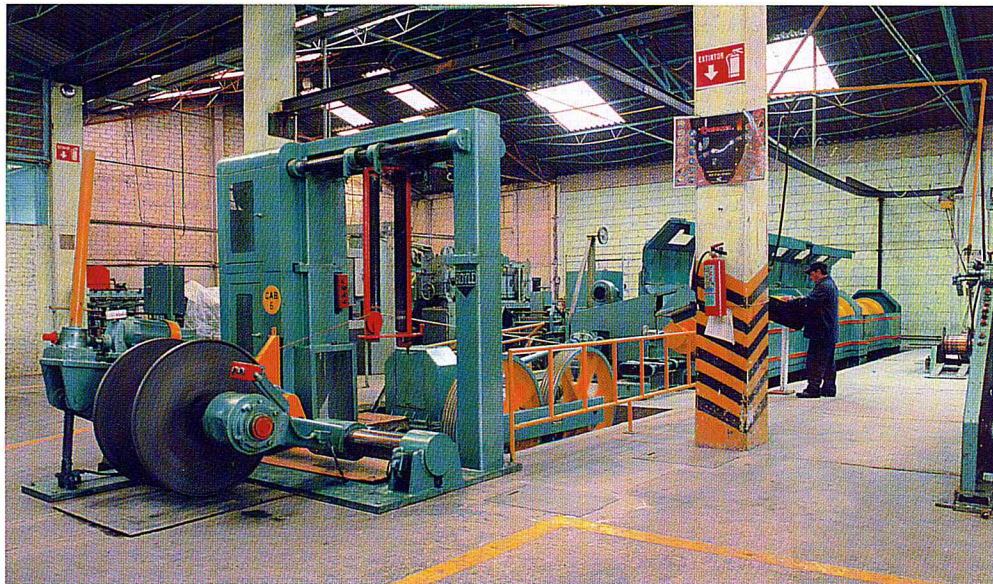


**CABLE MULTICONDUCTOR THW-LS/THHW-LS 75°C / 90°C
600V ó THHN + PVC-LS 90°C 600 V ó XLP + PVC 90°C 600 V**

CALIBRE SIZE AWG o kcmil	DIAMETRO EXTERIOR EXTERNAL DIAMETER NUMERO DE CONDUCTORES NUMBER OF WIRES m m							
	3	4	5	6	7	8	9	10
14	9,8	10,8	12,73	13,26	13,26	15,27	16,51	17,40
12	11,0	12,0	14,30	15,72	15,72	17,18	18,65	21,46
10	12,1	13,3	16,00	16,61	16,61	17,32	21,62	23,65
8	16,5	18,0	20,20	23,00	23,00	24,90	26,70	29,00
6	21,0	22,2	26,20	28,40				
4	24,2	26,5	29,20	31,70				
2	27,8	30,5	34,50					
1/0	34,5	38,0						
2/0	37,0	41,0						
3/0	43,0	49,0						
4/0	50,0	55,0						
250	52,0	58,0						
300	62,0	70,0						
500								

** Estos valores están sujetos a variaciones de manufactura*

** These values are subject to manufacturing variations*



CABLE CONTROL TIPO D PVC-LS 75°C Y 90°C 600 V Ó XLP + PVC 90°C 600 V

DESCRIPCION :

Conductor de cobre suave cableado concéntrico o flexible.
Aislamiento de PVC-LS retardante a la propagación del incendio, con baja emisión de humos y reducida generación de gas ácido.
Cinta reunidora de poliéster
Cubierta exterior de PVC-LS flexible, antiinflamable y retardante a la propagación de incendio.

APLICACION :

Se utiliza para la operación y protección de equipos, en aparatos eléctricos y control de estaciones generadoras de energía eléctrica, indicación de temperaturas y control en general. Puede ser instalado en tubo conduit, charolas, ductos, enterrados o al aire libre.

PROPIEDADES:

Fácil identificación de acuerdo a código de colores o números, antiinflamable, no propaga el incendio, baja emisión de humos y reducida generación de gas ácido.

TENSION DE OPERACION MAXIMA:

600 V

CALIBRES:

Del 20 AWG al 8 AWG. Para construcciones especiales consultar al Departamento Técnico

EMPAQUE:

En rollos de 100 m.
Carretes de acuerdo a las necesidades del cliente.

TEMPERATURA MAXIMA DE OPERACION:

75°C y 90°C

ESPECIFICACIONES:

NOM-063-SCFI
NMX-J-300-ANCE

CERTIFICACION:

NOM-048-ANCE PRODUCTO
ISO 9001-2000 SISTEMA
E-0000-20 HOMOLOGACION CFE
PROVEEDOR CONFIABLE: PEMEX Y CFE

DESCRIPTION:

Soft annealed copper stranded or flexible cord.
Insulation of PVC-LS fire retardant, low smoke emission and reduced acid gas generation.
Polyester tape.
PVC-LS jacketing fire retardant, low smoke emission and reduced acid gas generation.

APPLICATION:

Used for operation and protection in electrical devices, control systems and temperature indicator in power stations. It can be installed in conduit trays, directly buried or aerial installations.

PROPERTIES:

Easy identification according to color code or numbers, flame retardant, fire resistance, low smoke emission and reduced acid gas generation.

MAXIMUM OPERATION TENSION:

600 V

SIZES:

From 20 AWG to 8 AWG, for other sizes, operation, tensions and constructions, consult the Technical Department.

PACKING:

100 m coils .
Reels according to customer needs.

MAXIMUM OPERATION TEMPERATURE:

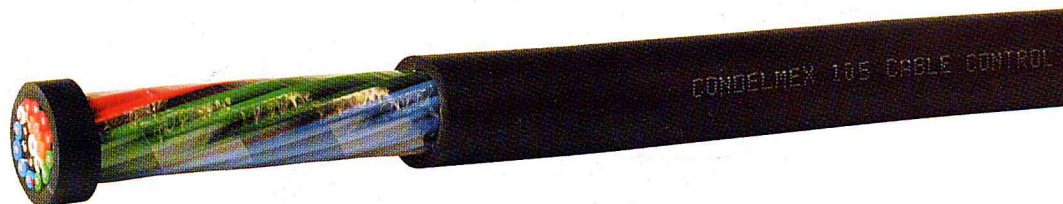
75°C and 90°C

SPECIFICATIONS:

NOM-063-SCFI,
NMX-J-300-ANCE

CERTIFICATION:

NOM-048-ANCE PRODUCT
ISO 9001-2000 SYSTEM
E-0000-20 HOMOLOGATION CFE
RELIABLE SUPPLIER: PEMEX AND CFE.

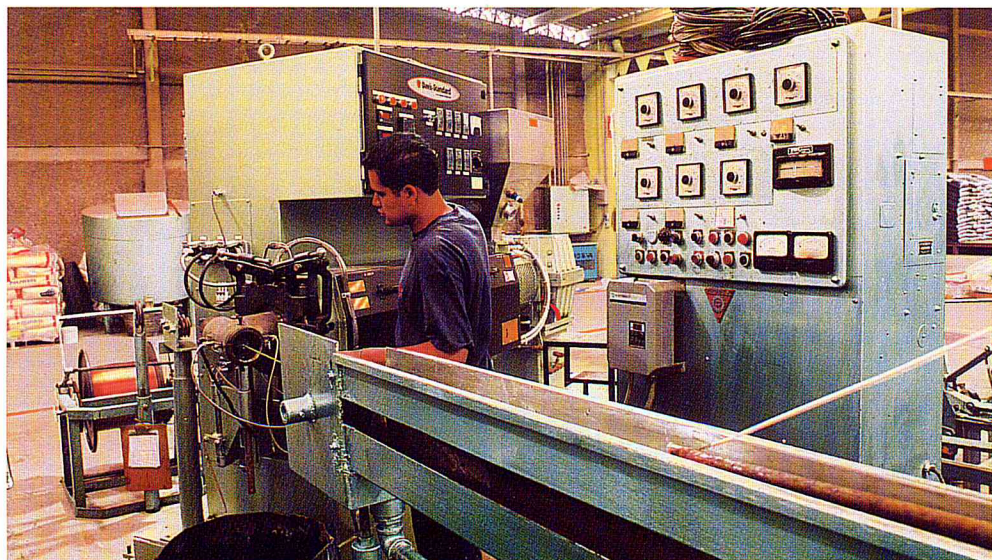


**CABLE CONTROL TIPO D (LS) 75°C y 90°C 600 V
ó XLP + PVC 90°C 600 V**

NUMERO DE CONDUCTORES NUMBER OF CONDUCTORS	10 AWG DIAMETRO EXTERIOR EXTERNAL DIAMETER m m	12 AWG DIAMETRO EXTERIOR EXTERNAL DIAMETER m m	14 AWG DIAMETRO EXTERIOR EXTERNAL DIAMETER m m	16 AWG DIAMETRO EXTERIOR EXTERNAL DIAMETER m m
2	13,69	12,23	11,12	9,14
3	14,85	12,94	11,68	9,39
4	15,84	14,93	12,82	10,41
5	17,78	16,30	14,73	11,02
6	18,61	17,72	15,26	12,60
7	18,61	17,72	15,26	12,60
8	19,85	19,18	17,27	13,33
9	23,62	20,65	18,51	14,85
10	25,65	23,46	19,40	15,49
ESPEJOR DE AISLAMIENTO INSULATION THICKNESS m m	1,14	1,14	1,14	0,76

Hasta 100 conductores

** Estos valores están sujetos a variaciones de manufactura*
* These values are subject to manufacturing variations



CABLE CONTROL PE + PVC-LS 75°C 1 000 V

CONTROL CABLE PE + PVC-LS 75°C 1 000 V

DESCRIPCION:

Conductor de cobre concéntrico ó flexible
Aislamiento de polietileno de baja densidad
Cinta reunidora de poliéster o poliéster-aluminio
Cubierta de PVC-LS flexible, antífama y retardante a la propagación del incendio

APLICACION:

Se utiliza para la operación y protección de equipos, aparatos eléctricos, control de estaciones generadoras. Puede ser instalado en tubo conduit, charolas, ductos, enterrados o al aire libre.

PROPIEDADES:

Fácil instalación, fácil identificación de conductores, resistente a la abrasión, elevada rigidez dieléctrica.

TENSION DE OPERACION MAXIMA:

1 000 V

CALIBRES:

16 AWG al 8 AWG

EMPAQUE:

En rollos de 100 m.
Carretes de acuerdo a su pedido

TEMPERATURA MAXIMA DE OPERACION:

75°C

ESPECIFICACIONES:

NOM-063-SCFI
NMX-J-300-ANCE

CERTIFICACION:

NOM-048-ANCE PRODUCTO
ISO 9001-2000 SISTEMA
PROVEEDOR CONFIABLE: PEMEX Y CFE

DESCRIPTION:

Soft annealed copper stranded or flexible cable.
Insulation of low density polyethylene
Polyester or polyester- Aluminum tape.
PVC-LS jacketing fire retardant, low smoke emission and reduced acid gas generation.

APPLICATION:

Operation and protection of equipment and electrical devices, control system, in power stations. It can be installed in conduit, trays, directly buried systems or aerial installations.

PROPERTIES:

Easy installation, easy identification of conductors, abrasion resistance, high dielectric constant.

MAXIMUM OPERATION TENSION:

1 000 V

SIZES:

16 AWG to 8 AWG

PACKING:

100 m coils.
Reels according to customer needs

MAXIMUM OPERATION TEMPERATURE:

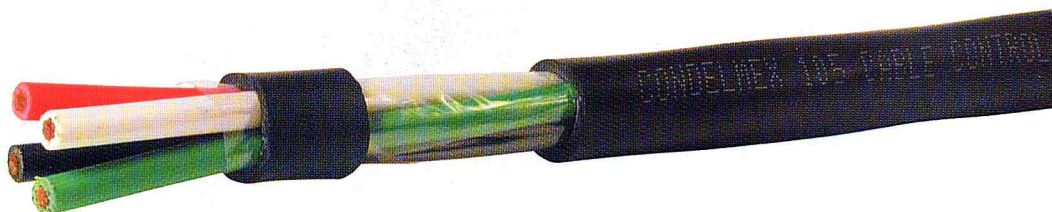
75°C

SPECIFICATIONS:

NOM-063-SCFI,
NMX-J-300-ANCE

CERTIFICATION:

NOM-048-ANCE PRODUCT
ISO 9001-2000 SYSTEM
RELIABLE SUPPLIER: PEMEX AND CFE.



CABLE CONTROL PE + PVC-LS 75°C 1000 V
CONTROL CABLE PE + PVC-LS 75°C 1000 V

NUMERO DE CONDUCTORES NUMBER OF CONDUCTORS	10 AWG DIAMETRO EXTERIOR EXTERNAL DIAMETER m m	12 AWG DIAMETRO EXTERIOR EXTERNAL DIAMETER m m	14 AWG DIAMETRO EXTERIOR EXTERNAL DIAMETER m m
2	13,69	12,42	11,46
3	14,85	13,11	12,08
4	15,84	14,93	13,15
5	17,78	15,65	14,73
6	18,83	17,72	15,59
7	18,83	17,72	15,59
8	21,15	19,18	17,27
9	23,62	20,89	18,51
10	25,65	23,46	19,72
ESPEJOR DE AISLAMIENTO INSULATION THICKNESS m m	1,14	1,14	1,14

* *Estos valores están sujetos a variaciones de manufactura*
 * These values are subject to manufacturing variations



CABLE CONTROL BLINDADO TIPO D (LS)75°C y 90°C 600 V CONTROL CABLE TYPE D (LS)75°C and 90°C SHIELDED 600 V

DESCRIPCION:

Conductor de cobre cableado concéntrico o flexible
Aislamiento de PVC-LS
Cinta reunidora de poliéster o poliéster- aluminio ó
Cinta de cobre helicoidal ó
Malla de cobre estañado o sin estañar
Cubierta de PVC-LS flexible, antífama y retardante a la propagación del incendio.

APLICACION:

Se utiliza para la operación y protección de equipos, en aparatos eléctricos y control de estaciones generadoras, indicación de temperaturas y control en general. Puede ser instalado en tubo conduit, charolas, ductos, enterrados o al aire libre.

PROPIEDADES:

Retardante a la propagación del incendio, baja emisión de humos y gases ácidos, fácil instalación, resistente a agentes químicos. la aplicación del blindaje evita interferencias a la transmisión de señales.

TENSION DE OPERACION MAXIMA:

600 V

CALIBRES:

Del 20 AWG al 8 AWG. Para construcciones especiales consultar al Departamento Técnico

EMPAQUE:

En carretes, según las necesidades del cliente.

TEMPERATURA MAXIMA DE OPERACION:

75°C y 90°C

ESPECIFICACIONES:

NOM-063-SCFI,
NMX-J-300-ANCE

CERTIFICACION:

NOM-048-ANCE PRODUCTO
ISO 9001-2000 SISTEMA
PROVEEDOR CONFIABLE: PEMEX Y CFE

DESCRIPTION:

Soft annealed copper stranded or flexible cable. Insulation of PVC-LS, fire retardant, low smoke emission and reduced acid gas generation. Polyester or polyesther- Aluminum tape. Shielding, braid of soft annealed copper bare or tinned. PVC-LS jacketing, fire retardant, low smoke emission and reduced acid gas generation.

APPLICATION:

Operation and protection in electrical devices, control systems and temperature indicator, in power stations. It can be installed in conduit, trays directly buried or aerial installations.

PROPERTIES:

Fire retardant, low smoke emission and reduced acid gas generation, easy installation chemical agents resistance. The shielding braid avoids interference in signal transmission.

MAXIMUM OPERATION TENSION:

600 V

SIZES:

From 20 AWG to 8 AWG, for other sizes, operation, tensions and constructions, consult the Technical Department.

PACKING:

In reels according to customer needs.

MAXIMUM OPERATION TEMPERATURE:

75°C and 90°C

SPECIFICATIONS:

NOM-063-SCFI,
NMX-J-300-ANCE

CERTIFICATION:

NOM-048-ANCE PRODUCT
ISO 9001-2000 SYSTEM
RELIABLE SUPPLIER: PEMEX AND CFE.



CABLE CONTROL BLINDADO TIPO D (LS) 75°C y 90°C 600 V
CONTROL CABLE TYPE D (LS) 75°C and 90°C SHIELDED 600 V

NUMERO DE CONDUCTORES NUMBER OF CONDUCTORS	10 AWG DIAMETRO EXTERIOR EXTERNAL DIAMETER m m	12 AWG DIAMETRO EXTERIOR EXTERNAL DIAMETER m m	14 AWG DIAMETRO EXTERIOR EXTERNAL DIAMETER m m	16 AWG DIAMETRO EXTERIOR EXTERNAL DIAMETER m m
2	13,69	12,23	11,12	9,14
3	14,85	12,94	11,68	9,39
4	15,84	14,93	12,82	10,41
5	17,78	16,30	14,73	11,02
6	18,61	17,72	15,26	12,60
7	18,61	17,72	15,26	12,60
8	19,85	19,18	17,27	13,33
9	23,62	20,65	18,51	14,85
10	25,65	23,46	19,40	15,49
ESPESOR DE AISLAMIENTO INSULATION THICKNESS m m	1,14	1,14	1,14	0,76

** Estos valores están sujetos a variaciones de manufactura*
** These values are subject to manufacturing variations*



CABLE MULTICONDUCTOR TIPO NYY-LS 90°C 600 V

MULTICONDUCTOR CABLE TYPE NYY-LS 90°C 600 V

DESCRIPCION:

Conductor de cobre suave, cableado clase B
Aislamiento de PVC-LS
Cubierta interna de PVC-LS
Cubierta externa de PVC-LS

APLICACION:

Se utiliza para la operación y mayor protección de equipos, aparatos eléctricos, señalización y control en general, puede ser instalado en charolas, ductos, enterrados o al aire libre.

PROPIEDADES:

Fácil identificación de acuerdo al código de colores o numeración progresiva, no propaga el incendio, baja emisión de humos y generación de gas ácido. Al llevar doble cubierta de PVC, este producto presenta una resistencia mayor al ataque de agentes químicos como: grasas, aceites, ácidos, álcalis, etc. por lo tanto presenta mayor confiabilidad.

TENSION DE OPERACION MAXIMA:

600 V

CALIBRES:

Del 18 AWG al 500 kcmil.

EMPAQUE:

En rollos de 100 m
Tramos en carrete o rollo de acuerdo a sus necesidades

TEMPERATURA MAXIMA DE OPERACION:

90°C

ESPECIFICACIONES:

NOM-063-SCFI,
NMX-J-300-ANCE
CONDELMEX

CERTIFICACION:

NOM-048-ANCE PRODUCTO
ISO 9001-2000 SISTEMA
PROVEEDOR CONFIABLE: PEMEX Y CFE

DESCRIPTION:

Soft annealed copper stranded class B
Insulation of PVC-LS
Internal jacketing of PVC-LS
External jacketing of PVC-LS

APPLICATION:

LS is fire retardant, low smoke emission and reduced acid gas generation. Operation and protection of equipment and electrical devices, control and signal transmission. It can be installed in trays, conducts, directly buried or in open air installations.

PROPERTIES:

Easy identification by color code or numbering of conductors, flame retardant, low smoke emission and reduced acid gas generation. The double jacketing design provides and improved behavior to chemical agents, greas, oil, acid, etc. offering better performance.

MAXIMUM OPERATION TENSION:

600 V

SIZES:

From 18 AWG to 500 kcmil

PACKING:

100 m coils .
Reels according to customer needs.

MAXIMUM OPERATION TEMPERATURE:

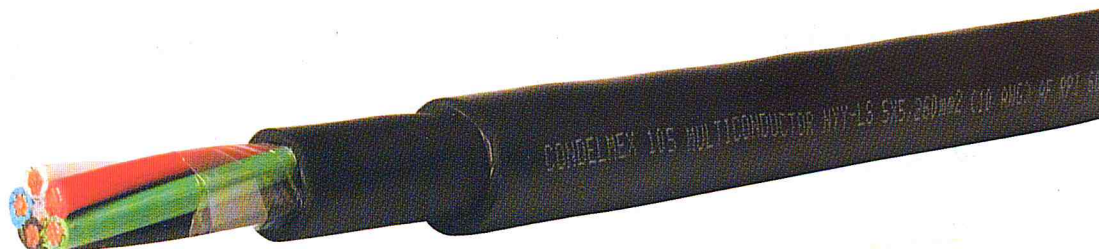
90°C

SPECIFICATIONS:

NOM-063-SCFI,
NMX-J-300-ANCE
CONDELMEX

CERTIFICATION:

NOM-048-ANCE PRODUCT
ISO 9001-2000 SYSTEM
RELIABLE SUPPLIER: PEMEX AND CFE.



CABLE MULTICONDUCTOR Y CONTROL NYY-LS 90°C 600 V
MULTICONDUCTOR CABLE TYPE NYY-LS 90°C 600 V

DIAMETRO DE REUNIDO ASSAMBLER DIAMETER m m	ESPEJOR NOMINAL DE CUBIERTA INTERNA m m TICKNESS OF INTERNAL LAYER
	1a. CUBIERTA 1st. LAYER
HASTA 17,80 UP TO	1.14
MAYOR DE 17,81 HASTA 63,50 MORE THAN-UP TO	1.52
MAYOR DE 63,51 MORE THAN	2.03
DIAMETRO BAJO CUBIERTA EXTERNA LOW DIAMETER EXTERNAL LAYER m m	ESPEJOR MINIMO DE CUBIERTA EXTERNA m m MINIMUM THICKNESS OF EXTERNAL LAYER
	2a. CUBIERTA 2nd. LAYER
HASTA 10,80 UP TO	1,14
MAYOR de 10,80 hasta 17,80 MORE THAN-UP TO	1,52
MAYOR de 17,81 hasta 38,10 MORE THAN-UP TO	2,03
MAYOR de 38,11 hasta 63,50 MORE THAN-UP TO	2,79
MAYOR de 63,51 MORE THAN	3,56

* *Estos valores están sujetos a variaciones de manufactura*
 * These values are subject to manufacturing variations



CONDUCTORES DESNUDOS DE COBRE ESTAÑADOS Y SIN ESTAÑAR

SOFT ANNEALED COPPER BARE OR TINNED

DESCRIPCION:

Cobre electrolítico, 99.9% de pureza, con grandes propiedades mecánicas y eléctricas, en temple suave, conformado como alambre, cable concéntrico o cordón flexible; estañado o sin estañar.

APLICACION:

Se utiliza en líneas de transmisión, subtransmisión y distribución de energía eléctrica en ambientes salinos y/o corrosivos. Para la instalación de sistemas a tierra y como componentes de productos aislados. Los alambres y cables estañados se utilizan para uniones de componentes electrónicos y conexiones en general.

CALIBRES:

COBRE SIN ESTAÑAR

Alambre del 34 AWG AL 2 AWG
Cable concéntrico del 22 AWG al 1 000 kcmil
Cordón flexible del 22 AWG al 1 000 kcmil

COBRE ESTAÑADO

Alambre del 34 AWG al 20 AWG
Cordón flexible del 22 AWG al 1 000 kcmil

EMPAQUE:

En carretes de madera o rollos, de acuerdo al requerimiento del cliente.

ESPECIFICACIONES:

NOM-063-SCFI,
NMX-J-036-ANCE
NMX-J-012-ANCE
NMX-J-014-ANCE
NMX-J-297-ANCE
NMX-J-008-ANCE

CERTIFICACION:

NOM-048 PRODUCTO
ISO 9001-2000 SISTEMA
PROVEEDOR CONFIABLE: PEMEX Y CFE

DESCRIPTION:

Electrolitic copper 99.9% pure, high conductivity, corrosion and breaking resistance.

APPLICATION:

Transmission, subtransmission and distribution of electrical energy in salt or corrosive environments. Ground systems or components in insulated products. The tinned wire and flexible cords are used for junctions of electrical components and connections in general.

SIZES;

BARE COPPER

Wire from 34 AWG to 2 AWG
Stranded from 22 AWG to 1 000 kcmil
Flexible cord from 22 AWG to 1 000 kcmil

TINNED COPPER

Wire from 34 AWG to 20 AWG
Flexible cord from 22 AWG to 1000 kcmil

PACKING:

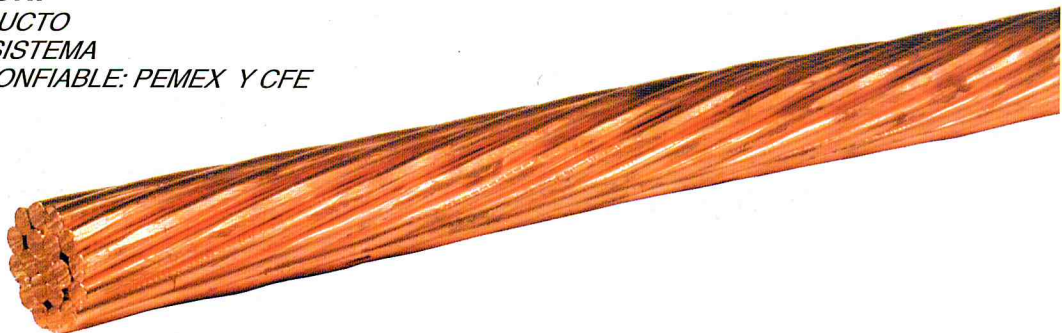
Coils or wood reels according to customer needs.

SPECIFICATIONS:

NOM-063-SCFI,
NMX-J-036-ANCE,
NMX-J-012-ANCE,
NMX-J-014-ANCE,
NMX-J-297-ANCE,
NMX-J-008-ANCE

CERTIFICATION:

NOM-048 PRODUCT
ISO 9001-2000 SYSTEM
RELIABLE SUPPLIER: PEMEX AND CFE.



ALAMBRE DE COBRE DESNUDO SUAVE BARE SOFT COPPER WIRE		
CALIBRE SIZES AWG	AREA DE LA SECC. TRANS. CROSS SECTION AREA m m ²	DIAMETRO DIAMETER m m
2	33,62	6,543
3	26,67	5,827
4	21,15	5,189
5	16,76	4,620
6	13,30	4,115
7	10,55	3,665
8	8,367	3,264
9	6,633	2,906
10	5,260	2,588
11	4,169	2,304
12	3,307	2,052
13	2,627	1,829
14	2,082	1,628
15	1,651	1,450
16	1,307	1,290
17	1,040	1,151
18	0,823	1,024
19	0,653	0,912
20	0,519	0,813
21	0,411	0,724
22	0,324	0,643
23	0,258	0,574
24	0,205	0,511
25	0,162	0,455
26	0,128	0,404
27	0,102	0,361
28	0,080	0,320
29	0,064	0,287
30	0,050	0,254
31	0,040	0,226
32	0,032	0,203
33	0,025	0,180
34	0,020	0,160

CORDON FLEXIBLE DE COBRE SUAVE		
AREA DE LA SECC TRANS. m m ²	CALIBRE SIZE AWG	DIAMETRO NOMINAL m m
5,260	10	2,98
3,307	12	2,39
2,082	14	1,85
1,307	16	1,52
0,823	18	1,17
0,519	20	0,92
0,324	22	0,77

CABLE DE COBRE DESNUDO SUAVE BARE SOFT COPPER STRAND			
CALIBRE SIZE AWG o kcm	AREA DE LA SECC. TRANS. CROSS SECTION AREA m m ²	DIAMETRO DIAMETER m m	MASA MASS kg / km
22	0,327	0,76	2,96
20	0,519	0,92	4,707
18	0,823	1,16	7,467
16	1,31	1,46	11,85
14	2,08	1,85	18,88
12	3,31	2,33	29,99
10	5,26	2,93	47,70
8	8,37	3,70	75,87
6	13,30	4,67	120,6
4	21,15	5,88	191,8
2	33,62	7,42	304,9
1/0	53,48	9,47	484,9
2/0	67,43	10,63	611,4
3/0	85,01	11,94	770,9
4/0	107,2	13,40	972,1
250	126,7	14,62	1149,0
300	152,0	16,01	1379,0
350	177,3	17,29	1608,0
400	202,7	18,49	1838,0
500	253,4	20,67	2297,0
600	304,0	22,67	2757,0
750	380,0	25,34	447,0
1 000	506,7	29,27	4594,0

CABLEADO TIPO CALABROTE FORMADO POR CORDONES FLEXIBLES		
AREA DE LA SECC. TRANSVERSAL m m ²	CALIBRE AWG kcm	DIAMETRO NOMINAL m m
8,37	8	4,06
13,30	6	4,90
21,15	4	6,43
33,62	2	8,05
53,48	1/0	10,41
67,43	2/0	11,51
85,01	3/0	12,90
107,2	4/0	14,61
126,7	250	16,38
152,0	300	17,37
177,3	350	18,68
202,7	400	20,07
228,0	450	21,36
253,4	500	22,58
380,0	750	27,64
506,7	1 000	31,91

* Estos valores están sujetos a variaciones de manufactura
* These values are subject to manufacturing variations

CORDON FLEXIBLE SPT 60°C, 75°C, 90°C, 105°C 300 V

FLEXIBLE CORD SPT 60°C, 75°C, 90°C, 105°C 300 V

DESCRIPCION:

Dos cordones flexibles de cobre suave electrolítico, cableado clase K. Aislamiento de PVC flexible, antífama y resistente a la propagación del incendio, tipo SPT-0, SPT-1, SPT-2 y SPT-3.

APLICACION:

En instalaciones de aparatos eléctricos, electrónicos y en extensiones para los mismos.

PROPIEDADES:

Debido a su flexibilidad, soporta frecuentes dobleces. Es resistente a la propagación del incendio, resistente a la humedad y grasas.

TENSION DE OPERACION MAXIMA:

300 V

CALIBRES:

Del 22 AWG al 10 AWG

EMPAQUE:

En rollos de 100 m

TEMPERATURA MAXIMA DE OPERACION:

60°C, 75°C, 90°C, 105°C

ESPECIFICACIONES:

*NOM-063-SCFI,
NMX-J-102-ANCE,*

CERTIFICACION:

*NOM-048-ANCE PRODUCTO
ISO 9001-2000 SISTEMA
PROVEEDOR CONFIABLE: PEMEX Y CFE*

DESCRIPTION:

Two flexible cords of soft annealed copper bunched wires class K
Insulation of flexible PVC flame retardant, fire propagation resistance types SPT-0, SPT-1, SPT-2, SPT-3.

APPLICATIONS:

Installations for feeding electrical and electronical equipment.

PROPERTIES:

Due to flexibility, its endures several bends, it is fire retardant, wet and oil resistance.

MAXIMUM OPERATION TENSION:

300 V

SIZES :

From 22 AWG to 10 AWG

PACKING:

Coils of 100 m

MAXIMUM OPERATION TEMPERATURE:

60°C, 75°C, 90°C, 105°C

SPECIFICATIONS:

NOM-063-SCFI,
NMX-J-102-ANCE,

CERTIFICATION:

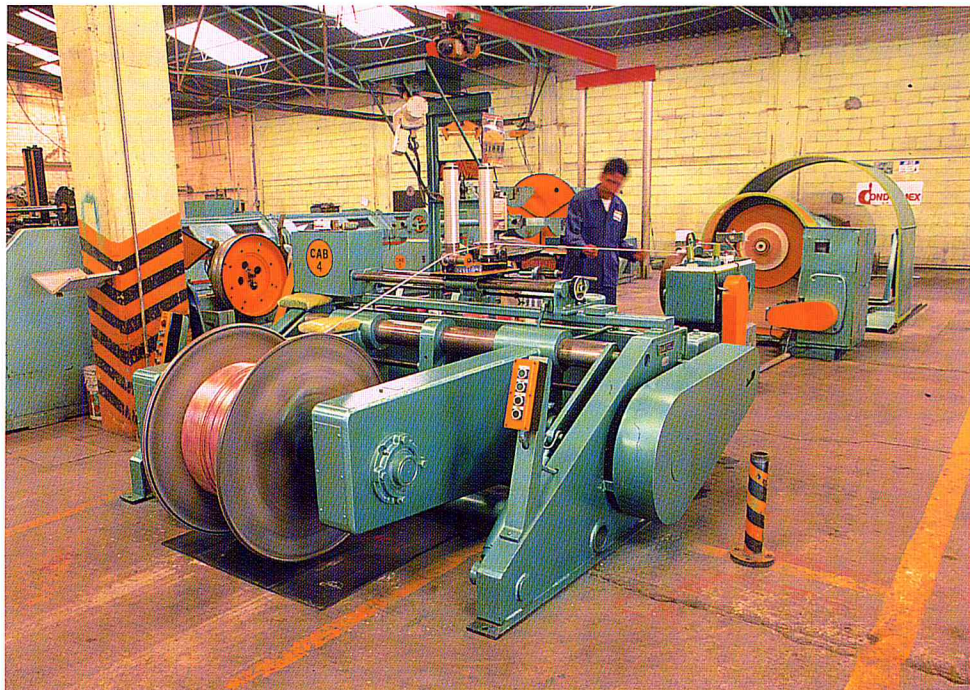
NOM-048-ANCE PRODUCT
ISO 9001-2000 SYSTEM
RELIABLE SUPPLIER: PEMEX AND CFE.



CORDON FLEXIBLE SPT 60°C, 75°C, 90°C, 105°C 300 V
FLEXIBLE CORD SPT 60°C, 75°C, 90°C, 105°C 300 V

AREA DE LA SECC. TRANS. CROSS SECTION AREA m m ²	CALIBRE SIZE AWG	TIPO SPT TYPE	DIMENSIONES NOMINALES DEL AISLAMIENTO NOMINAL DIMENSIONS OF INSULATION mm		
			ANCHO WITH	ALTO HEIGHT	ESPESOR DE AISLAMIENTO INSULATION THICKNESS
0,324	22	0	4,45 X	2,03	0,64
0,519	20	1	5,08 X	2,39	0,76
0,823	18	1	6,10 X	2,64	0,76
0,823	18	2	6,60 X	3,30	1,14
1,307	16	2	7,75 X	3,78	1,14
2,082	14	2	8,89 X	4,27	1,14
3,307	12	3	10,54 X	6,15	2,41
5,260	10	3	13,08 X	6,86	2,79

* Estos valores están sujetos a variaciones de manufactura
 * These values are subject to manufacturing variations



CORDON FLEXIBLE PARA USO RUDO Y USO EXTRARUDO DEL TIPO SJT,SVT,SJT-TPE,ST Y ST-TPE 60°C, 75°C, 90°C, ó 105°C, 300 V Y 600 V.

DESCRIPCION:

*Cordón de cobre suave cableado clase K.
Aislamiento de PVC flexible antifiama
Cubierta de PVC flexible antifiama (estriado o liso)*

APLICACION:

Cordón para la alimentación de equipo eléctrico portátil o semiportátil: como sierras, taladros, soldadoras, pulidoras, enceradoras, etc. Conexiones flexibles para uso industrial, doméstico y donde se requieran cables extraflexibles y resistentes al uso extra rudo

PROPIEDADES:

Gran flexibilidad y resistencia mecánica, no propaga la combustión, resiste la abrasión, aceites y humedad.

TENSION DE OPERACION MAXIMA:

600 V, 300 V.

CALIBRES:

Se indican en cada tabla y para otros calibres consultar el departamento técnico.

EMPAQUE:

En rollos de 100 m o en carretes de acuerdo a las necesidades del cliente.

TEMPERATURA MAXIMA DE OPERACION:

60°C, 75°C, 90°C o 105°C

ESPECIFICACIONES:

*NOM-063-SCF1
NMX-J-436-ANCE*

CERTIFICACION:

*NOM-048-ANCE PRODUCTO
ISO 9001-2000 SISTEMA
PROVEEDOR CONFIABLE: PEMEX Y CFE*

DESCRIPTION:

Flexible cords of soft annealed copper bunched class k.
Insulation of flexible PVC flame retardant
Jacketing of flexible PVC flame retardant (Grooved or smooth)

APPLICATION:

Flexible cord for feeding portable equipment as saws, drills, welders, polishers, waxers, etc. Flexible connections for industrial and domestic applications, when high flexibility and heavy duty performance is required.

PROPERTIES:

High flexibility mechanical resistance. It does not propagate combustion, oil and wet resistance.

MAXIMUM OPERATION TENSION:

600 V, 300 V.

SIZES:

contact our Technical Department.

PACKING:

In coils of 100 m or reels according to customer needs

MAXIMUM OPERATION TEMPERATURE:

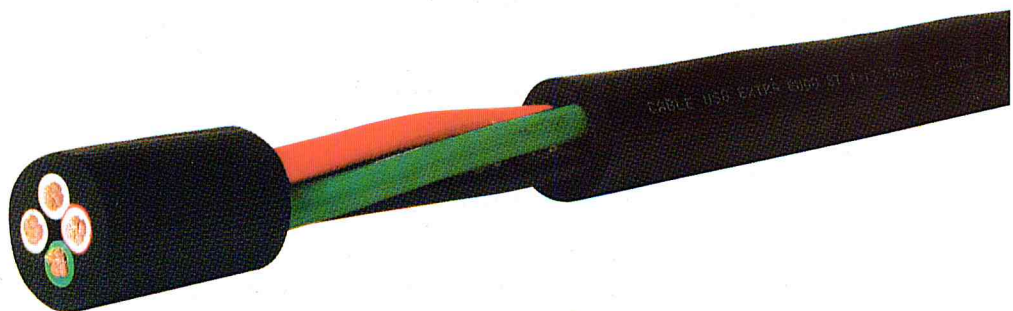
60°C, 75°C, 90°C, or 105°C

SPECIFICATIONS:

NOM-063-SCF1
NMX-J-436-ANCE

CERTIFICATION:

NOM-048-ANCE PRODUCT
ISO 9001-2000 SYSTEM
RELIABLE SUPPLIER: PEMEX AND CFE.



**CORDON FLEXIBLE PARA USO EXTRARUDO ST
Y ST-TPE 60°C, 75°C, 90°C O 105°C PARA 600 V
FLEXIBLE HARD SERVICE CORD TYPE ST 600 V**

AREA DE LA SECC. TRANS. CROSS SECTION m m ²	CALIBRE SIZE AWG	ESPEJOR DE AISLAMIENTO INSULATION THICKNESS m m	DIAMETRO NOMINAL SOBRE AISLAMIENTO NOMINAL DIAMETER ON INSULATION
0,823	18	0,76	2,67
1,307	16	0,76	3,05
2,082	14	1,14	4,19
3,307	12	1,14	4,70
5,260	10	1,14	5,21
8,367	8	1,52	7,11
13,30	6	1,52	7,87
21,15	4	1,52	9,65
33,62	2	1,52	11,18

**CUBIERTA CORDON FLEXIBLE PARA USO
EXTRARUDO ST Y ST-TPE 60°C, 75°C, 90°C o 105°C
PARA 600 V**

AREA DE LA SECCION TRANSVERSAL m m ²	CALIBRE (AWG)	ESPEJOR NOMINAL DE CUBIERTA COVERING NOMINAL THICKNESS mm	
		NUMERO DE CONDUCTORES NUMBER OF WIRES	
		2 a 3	4
0,823	18	1,52	1,52
1,307	16	1,52	1,52
2,082	14	2,03	2,03
3,307	12	2,41	2,41
5,260	10	2,41	2,41
8,367	8	2,79	3,18
13,30	6	3,18	3,56
21,15	4	3,56	3,94
33,62	2	3,94	4,32

**CORDON FLEXIBLE PARA USO RUDO SJT Y
SJT-TPE 60°C, 75°C, 90°C o 105°C PARA 300 V**

AREA DE LA SECC TRANSV. m m ²	CALIBRE SIZE AWG	ESPEJOR DE AISLAMIENTO INSULATION THICKNESS m m	DIAMETRO NOMINAL SOBRE AISLAMIENTO m m
0,823	18	0,76	2,66
1,307	16	0,76	3,04
2,082	14	0,76	3,55
3,307	12	0,76	4,31
5,260	10	1,14	5,20

**CORDON FLEXIBLE PARA USO RUDO SVT Y
SVT-TPE 60°C, 75°C, 90°C, 105°C PARA 300 V**

AREA DE LA SECCION TRANSVERSAL CROSS SECTION AREA m m ²	CALIBRE SIZE AWG	ESPEJOR DE AISLAMIENTO INSULATION THICKNESS m m	DIAMETRO NOMINAL SOBRE AISLAMIENTO NOMINAL DIAMETER ON INSULATION m m
0,823	18	0,57	2,29
1,307	16	0,57	2,70

**CUBIERTA CORDON FLEXIBLE PARA USO RUDO SJT, SVT, SJT-TPE
Y SVT-TPE 60°C, 75°C, 90°C o 105°C PARA 300 V**

AREA DE LA SECCION TRANSVERSAL CROSS SECTION AREA m m ²	CALIBRE SIZE AWG	ESPEJOR NOMINAL DE CUBIERTA NOMINAL THICKNESS OF COVERING m m
		2 a 4 CONDUCTORES
0,823	18	0,76
1,307	16	0,76
2,082	14	0,76
3,307	12	1,14
5,260	10	1,52

* Estos valores están sujetos a variaciones de manufactura
* These values are subject to manufacturing variations

CABLE PARA BOMBA SUMERGIBLE 75°C, 1 000 V DEEP-WELL SUBMERSIBLE WATER PUMP CABLE

DESCRIPCION:

Conductor de cobre suave, cableado clase K formado por cordones tipo calabrote
Aislamiento de polietileno
Cubierta de PVC antífama y resistente a la luz ultravioleta.

APLICACION:

Para uso general en la alimentación de bombas sumergibles en cárcamos de bombeo y donde por sus propiedades, se requiera un cable trifásico flexible.

PROPIEDADES:

Identificación de fases, debido a los diferentes colores de cada conductor. Resistente a la humedad, abrasión y uso rudo, flexibilidad gracias a su construcción con un gran número de hilos.

TENSION DE OPERACION MAXIMA:

1 000 V

CALIBRES:

Del 14 AWG al 250 kcmil

EMPAQUE:

En rollos o carretes

TEMPERATURA MAXIMA DE OPERACION:

75°C

ESPECIFICACIONES:

NOM-063-SCFI
NMX-J-514-ANCE

CERTIFICACION:

NOM-048-ANCE PRODUCTO
ISO 9001-2000 SISTEMA
PROVEEDOR CONFIABLE: PEMEX Y CFE

DESCRIPTION:

Flexible conductors conformed by soft annealed copper class K or rope lay
Polyethylene insulation.
Jacketing of PVC flame retardant and UV resistant

APPLICATION:

Feeding of deep-well submersible water pumps and in places where a flexible cable is required.

PROPERTIES:

Identification of every conductor by colors
Abrasion and wet resistance, good flexibility and heavy duty performance.

MAXIMUM OPERATION TENSION:

1 000 V

SIZES :

From 14 AWG to 250 kcmil

PACKING:

Coils and reels

MAXIMUM OPERATION TEMPERATURE:

75°C

SPECIFICATIONS:

NOM-063-SCFI
NMX-J-514-ANCE

CERTIFICATION:

NOM-048-ANCE PRODUCT
ISO 9001-2000 SYSTEM
RELIABLE SUPPLIER: PEMEX AND CFE.



**CABLES PARA BOMBA SUMERGIBLE 75°C 1 000 V
DEEP-WELL SUBMERSIBLE WATER PUMP CABLES 75°C 1 000 V**

CLASE K		ESPEJOR DE AISLAMIENTO INSULATION THICKNESS m m	DIAMETRO NOMINAL SOBRE AISLAMIENTO NOMINAL DIAMETER ON INSULATION m m
AREA DE LA SECC. TRANS. CROSS SECTION AREA m m ²	CALIBRE SIZE AWG o kcmil		
2,082	14	1,14	4,13
3,307	12	1,14	4,57
5,260	10	1,14	5,33
8,367	8	1,40	6,60
13,30	6	1,40	7,87
21,15	4	1,40	9,91
33,62	2	1,40	11,81
53,48	1/0	1,65	14,61
67,43	2/0	1,65	15,75
85,01	3/0	1,65	17,40
107,2	4/0	1,65	19,43
126,7	250	2,03	20,83

CUBIERTA PARA CABLES BOMBA SUMERGIBLE 75°C 1 000 V

ANCHO O DIAMETRO DE REUNIDO NOMINAL WIDTH / DIAMETER OF NOMINAL BUNCH m m	ANCHO O DIAMETRO DE REUNIDO NOMINAL WIDTH / DIAMETER OF NOMINAL BUNCH m m
Hasta (Up to) 18	1,5
Mayor de (More than) 19 Hasta (Up to) 40	2,0
Mayor de (More than) 41 Hasta (Up to) 75	2,8
Mayor de (More than) 76	3,2

* *Estos valores están sujetos a variaciones de manufactura*
* These values are subject to manufacturing variations

CABLE PLANO PARA GRUA VIAJERA 60°C 600 V FLAT CABLE FOR BRIDGE CRANE 60°C 600 V

DESCRIPCION:

*Cordón de cobre suave.
Aislamiento de PVC flexible antifiama
Cubierta de PVC flexible antifiama.*

APLICACION:

Se utiliza para la instalación de grúas viajeras

PROPIEDADES:

Los conductores individuales van numerados para su identificación, por su forma plana tiene gran facilidad de doblez, necesario en la instalación de grúas viajeras, flexible, no propaga la flama y es fácil de instalar.

TENSION DE OPERACION MAXIMA:

600 V

CALIBRES:

Del 20 AWG AL 2 AWG

EMPAQUE:

Según pedido en rollo o en carrete.

TEMPERATURA MAXIMA DE OPERACION:

60°C

ESPECIFICACIONES:

*NOM-063-SCFI
CONDELMEX*

CERTIFICACION:

*NOM-048-ANCE PRODUCTO
ISO 9001-2000 SISTEMA
PROVEEDOR CONFIABLE: PEMEX Y CFE*

DESCRIPTION:

Flexible cord of soft annealed copper
Insulation of flexible PVC flame retardant
Jacketing of flexible PVC flame retardant

APPLICATION:

Installations in bridge cranes

PROPERTIES:

The individual conductors are numbered for identification purposes due to its flat shape.
It is easy to bend which is a requirements in the installation of bridge cranes, flame resistant and easy to install.

MAXIMUM OPERATION TENSION:

600 V

SIZES:

From 20 AWG to 2 AWG.

PACKING:

Coils and reels

MAXIMUM OPERATION TEMPERATURE:

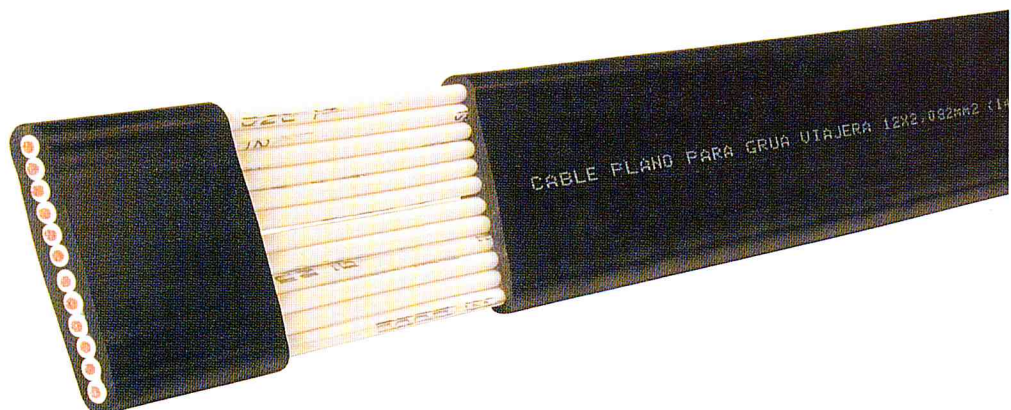
60°C

SPECIFICATIONS:

NOM-063-SCFI
CONDELMEX

CERTIFICATION:

NOM-048-ANCE PRODUCT
ISO 9001-2000 SYSTEM
RELIABLE SUPPLIER: PEMEX AND CFE.



CABLE PLANO PARA GRUA VIAJERA 60°C 600 V

AREA DE LA SECCION TRANSVERSAL CROSS SECTION AREA	CALIBRE SIZE AWG	ESPEJOR DE AISLAMIENTO INSULACION THICKNESS ON INSULATION m m	DIAMETRO NOMINAL SOBRE AISLAMIENTO NOMINAL THICKNESS ON INSULATION m m
0,5190	20	0,76	2,29
0,823	18	0,76	2,67
1,307	16	0,76	3,05
2,082	14	0,76	3,56
3,307	12	0,76	4,32
5,260	10	0,76	5,08
8,367	8	1,14	6,10
13,30	6	1,52	7,87
21,15	4	1,52	9,14
33,62	2	1,52	11,43

CUBIERTA PARA CABLE PLANO PARA GRUA VIAJERA 60°C 600 V

ANCHO DE REUNIDO NOMINAL WIDTH OF NOMINAL BUNCH m m	ESPEJOR NOMINAL NOMINAL THICKNESS m m
Hasta (UP TO) 18	1,5
Mayor de 18 Hasta 40 (MORE THAN) / (UP TO)	2,0
Mayor de 40 Hasta 75 (MORE THAN) / (UP TO)	2,8
Mayor de 75 (UP TO)	3,2

* Estos valores están sujetos a variaciones de manufactura
 * These values are subject to manufacturing variations

CABLE PLANO PARA ELEVADOR 60°C 300 V **FLAT CABLE FOR ELEVATOR 60°C 300 V**

DESCRIPCION:

*Cordón flexible de cobre suave clase k
Aislamiento de PVC flexible.*

APLICACION:

Circuitos de control de elevadores

PROPIEDADES:

*Alta flexibilidad, buena durabilidad, facilidad de
instalación.*

TENSION DE OPERACION MAXIMA:

300 V

CALIBRES:

9 X 20 AWG

EMPAQUE:

Carretes de 500 m

TEMPERATURA MAXIMA DE OPERACION:

60°C

ESPECIFICACIONES:

*NOM-063-SCFI
CONDELMEX*

CERTIFICACION:

*NOM-048-ANCE PRODUCTO
ISO 9001-2000 SISTEMA
PROVEEDOR CONFIABLE: PEMEX Y CFE*

DESCRIPTION:

Flexible cord of soft annealed copper class k
Insulation of flexible PVC

APPLICATION:

Elevator control systems

PROPERTIES:

High flexibility, good durability easy to install

MAXIMUM OPERATION TENSION:

300 V

SIZES:

9 x 20 AWG

PACKING:

500 m reels

MAXIMUM OPERATION TEMPERATURE:

60°C

SPECIFICATIONS:

*NOM-063-SCFI S.A. de C.V.
CONDELMEX*

CERTIFICATION:

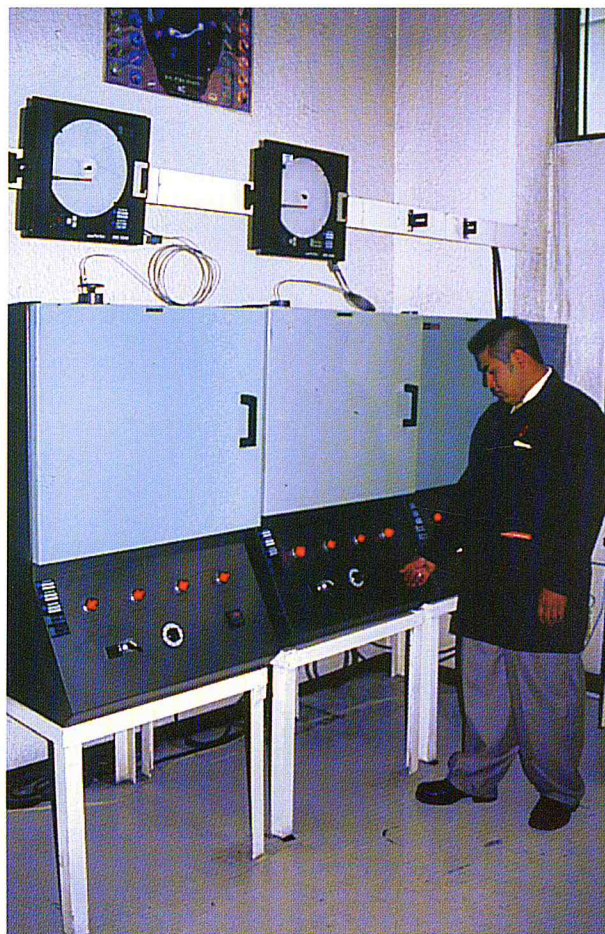
*NOM-048-ANCE PRODUCT
ISO 9001-2000 SYSTEM
RELIABLE SUPPLIER: PEMEX AND CFE.*



CABLE PLANO PARA ELEVADOR 60°C 300 V
FLAT CABLE FOR ELEVATOR 60°C 300 V

CALIBRE	AREA DE LA SECCION TRANSVERSAL	DIMENSIONES	ESPESOR DE AISLAMIENTO
SIZE	CROSS SECTION AREA	DIMENSIONS	INSULATIONS THICKNESS
AWG	m m ²	m m	m m
9 X 20	0,519	24,8 X 2,67	0,80

** Estos valores están sujetos a variaciones de manufactura*
 * These values are subject to manufacturing variations



CABLE PORTA ELECTRODOS 105°C 600 V TIPO 3 ELECTRICAL WELDER CABLE

DESCRIPCION:

Conductor de cobre electrolítico suave, formado por cordones flexibles.
Aislamiento de hule termoplástico (TPE)

APLICACION:

El cable es usado generalmente en máquinas de soldar por arco eléctrico y también para conexiones de máquinas transformadoras o motogeneradoras. Para conexiones donde se requiera una gran flexibilidad en calibres gruesos y resistencia al uso rudo

PROPIEDADES:

Más ligero que otros aislamientos.
Mayor resistencia al ozono, esfuerzo mecánico, abrasión y envejecimiento en altas temperaturas, resiste las condiciones de uso pesado, gran flexibilidad, aún en muy bajas temperaturas.

TENSION DE OPERACION MAXIMA:

600 V

CALIBRES:

Del 8 AWG AL 250 kcmil

EMPAQUE:

En rollos de 100 m o en carretes de acuerdo a las necesidades del cliente.

TEMPERATURA MAXIMA DE OPERACION:

105°C

ESPECIFICACIONES:

NOM-063-SCFI
NMX-J-037-ANCE

CERTIFICACION:

NOM-048-ANCE Producto
ISO 9001-2000 Sistema
PROVEEDOR CONFIABLE: PEMEX Y CFE

DESCRIPTION:

Soft annealed copper conformed by flexible cord.
Insulation of thermoplastic elastomer (TPE)

APPLICATION:

The cable is generally used in welders and connection of transforming and mototransforming machinery. In connections where good flexibility and heavy duty is required.

PROPERTIES:

Lighter than other insulations. Ozono resistance, good mechanical abrasion and aging at high temperature performance, heavy duty resistance, good flexibility even at low temperatures.

MAXIMUM OPERATION TENSION:

600 V

SIZES:

From 8 AWG to 250 kcmil

PACKING:

Coils of 100 m or reels according to customer needs

MAXIMUM OPERATION TEMPERATURE:

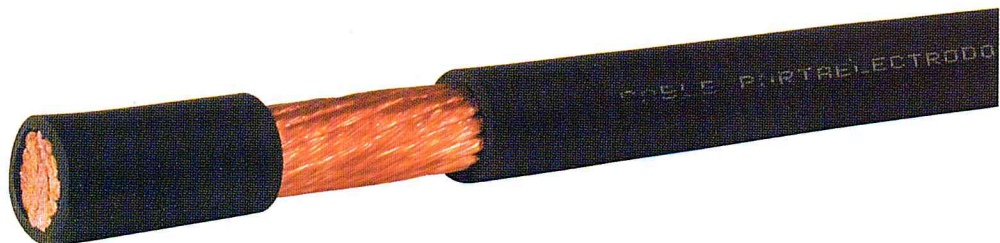
105°C

SPECIFICATIONS:

NOM-063-SCFI
NMX-J-037-ANCE

CERTIFICATION:

NOM-048-ANCE PRODUCT
ISO 9001-2000 SYSTEM
RELIABLE SUPPLIER: PEMEX AND CFE.



CABLE PORTAELECTRODOS 105°C 600 V TIPO 3
ELECTRICAL WELDER CABLE 105°C 600 V TYPE 3

AREA DE LA SECCION TRANSVERSAL CROSS SECTION AREA m m ²	CALIBRE SIZE AWG o kcmil	ESPESOR DE AISLAMIENTO INSULATION THICKNESS mm	DIAMETRO NOMINAL SOBRE AISLAMIENTO NOMINAL DIAMETER ON INSULATION m m
8,367	8	1,60	7,26
13,30	6	1,60	8,12
21,15	4	1,60	9,63
33,62	2	2,03	12,26
53,48	1/0	2,03	14,60
67,43	2/0	2,41	16,25
85,01	3/0	2,41	17,52
107,2	4/0	2,41	19,43
126,7	250	2,79	21,97

** Estos valores están sujetos a variaciones de manufactura*
 * These values are subject to manufacturing variations

CABLE PARA ALAMBRADO DE TABLEROS LS 75°C y 90°C 600 V CONTROL PANEL WIRING CABLE LS 75°C AND 90°C 600 V

DESCRIPCION:

Conductor de cobre suave cableado clase B, C o K
estañado o sin estañar aislamiento de PVC-LS.

APLICACION:

Alambrado de tableros de control y equipos eléctricos.

PROPIEDADES:

Baja emisión de humos, reducida generación de gas
ácido, resistente a la propagación del incendio.

TENSION DE OPERACION MAXIMA:

600 V

CALIBRES:

Del 20 AWG AL 10 AWG

EMPAQUE:

En carretes de 500 m ó 1000 m mayores preguntar

TEMPERATURA MAXIMA DE OPERACION:

75°C y 90°C

ESPECIFICACIONES:

NOM-063-SCFI
NMX-J-438-ANCE

CERTIFICACION:

NOM-048-ANCE PRODUCTO
ISO 9001-2000 SISTEMA
PROVEEDOR CONFIABLE: PEMEX Y CFE

DESCRIPTION:

Soft annealed copper, stranded class B, C or K.
Tinned or Bare
Insulation of flexible PVC fire retardant.
Low smoke emission and reduced acid gas genera-
tion.

APPLICATION:

Wiring of control panels and electrical equipment.

PROPERTIES:

Low smoke emission reduced acid gas generation
and fire retardant.

MAXIMUM OPERATION TENSION:

600 V

SIZES:

From 20 AWG to 10 AWG

PACKING:

500 m reels or 1000 bigger ask

MAXIMUM OPERATION TEMPERATURE:

75°C and 90°C

SPECIFICATIONS:

NOM-063-SCFI
NMX-J-438-ANCE

CERTIFICATION:

NOM-048-ANCE PRODUCT
ISO 9001-2000 SYSTEM
RELIABLE SUPPLIER: PEMEX AND CFE.



**CABLE ALAMBRADO DE TABLEROS LS 75° C y 90° C 600 V
CONTROL PANEL WIRING CABLE LS 75° C and 90° C 600 V
CORDON CLASE K**

AREA DE LA SECC. TRANS. CROSS SECTION AREA m m ²	CALIBRE SIZE AWG	NUMERO DE HILOS NUMBER OF WIRES STRANDING CLASS	ESPEJOR DE AISLAMIENTO INSULATION THICKNESS m m	DIAMETRO NOMINAL SOBRE AISLAMIENTO EXTERNAL DIAMETER m m
0,519	20	10	0,76	2,29
0,823	18	16	0,76	2,67
1,307	16	26	0,76	3,05
2,082	14	41	0,76	3,56
3,307	12	65	0,76	4,31
5,260	10	104	0,76	5,21

CABLEADO CLASE B CABLE CONCENTRICO

AREA DE LA SECC. TRANS. CROSS SECTION AREA m m ²	CALIBRE SIZE AWG	NUMERO DE HILOS NUMBER OF WIRES STRANDING CLASS	ESPEJOR DE AISLAMIENTO INSULATION THICKNESS m m	DIAMETRO NOMINAL SOBRE AISLAMIENTO EXTERNAL DIAMETER m m
2,082	14	7	0,76	3,42
3,307	12	7	0,76	3,94
5,260	10	7	0,76	4,57

CABLEADO CLASE C CONCENTRICO

AREA DE LA SECC. TRANS. CROSS SECTION AREA m m ²	CALIBRE SIZE AWG	NUMERO DE HILOS NUMBER OF WIRES STRANDING CLASS	ESPEJOR DE AISLAMIENTO INSULATION THICKNESS m m	DIAMETRO NOMINAL SOBRE AISLAMIENTO EXTERNAL DIAMETER m m
0,823	18	19	0,76	2,9
2,082	14	19	0,76	3,5
5,260	10	19	0,76	4,7

* *Estos valores están sujetos a variaciones de manufactura*
* These values are subject to manufacturing variations

CORDON FLEX 60°C 600 V

CORD FLEX 60°C 600 V

DESCRIPCION:

*Córdon flexible de cobre suave electrolítico, cableado clase K
Aislamiento de PVC flexible*

APLICACION:

Estos conductores son especiales para arneses automotrices, por su gran flexibilidad puede utilizarse en circuitos de control y conexiones de equipos industriales.

PROPIEDADES:

Facilidad para retirar el aislamiento e instalar. No propaga la flama, resistente a la abrasión, grasa, aceites, gasolinas, ácidos, humedad y calor, resistente a la propagación de incendio.

TENSION DE OPERACION MAXIMA:

600 V

CALIBRES:

Del 20 AWG AL 500 kcmil

EMPAQUE:

*En rollos de 100 m
En carretes de 1 000 m*

TEMPERATURA MAXIMA DE OPERACION:

60°C

ESPECIFICACIONES:

*NOM-063-SCFI
CONDELMEX*

CERTIFICACION:

*NOM-048-ANCE PRODUCTO
ISO 9001-2000 SISTEMA
PROVEEDOR CONFIABLE: PEMEX Y CFE*

DESCRIPTION:

Flexible cord of soft annealed copper bunched class K
Insulation of flexible PVC

APPLICATION:

These conductors have been designed for automotive harness, due to high flexibility they can be used in control circuits and connections in industrial equipment.

PROPERTIES:

Easy insulation stripping and installation, flame retardant, abrasion, oil, grease, gasoline, moisture and heat resistant, fire propagation resistance.

MAXIMUM OPERATION TENSION:

600 V

SIZES:

From 20 AWG to 500 kcmil

PACKING:

Coils of 100 m
Reels of 1 000 m

MAXIMUM OPERATION TEMPERATURE:

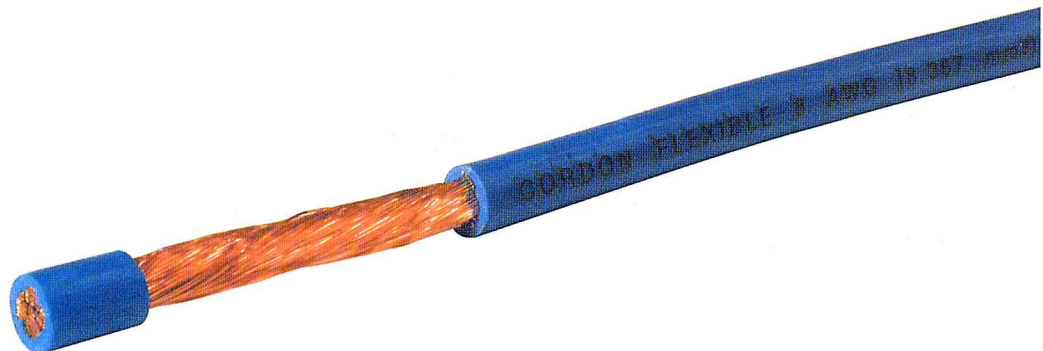
60°C

SPECIFICATIONS:

NOM-063-SCFI
CONDELMEX

CERTIFICATION:

NOM-048-ANCE PRODUCT
ISO 9001-2000 SYSTEM
RELIABLE SUPPLIER: PEMEX AND CFE.



CORDON FLEX 60°C 600 V
CORD FLEX 60°C 600 V

CLASE K		ESPEJOR DE AISLAMIENTO INSULATION THICKNESS m m	DIAMETRO NOMINAL SOBRE AISLAMIENTO EXTERNAL NOMINAL DIAMETER m m
AREA DE LA SECC. TRANS. CROSS SECTION AREA, m m ²	CALIBRE SIZE AWG o kcmil		
0,5191	20	0,76	2,29
0,823	18	0,76	2,67
1,307	16	0,76	3,05
2,082	14	0,76	3,56
3,307	12	0,76	4,32
5,260	10	0,76	5,08
8,367	8	1,14	6,10
13,30	6	1,52	7,87
21,15	4	1,52	9,14
33,62	2	1,52	11,43
53,48	1/0	2,03	14,61
67,43	2/0	2,03	15,75
85,01	3/0	2,03	17,40
107,2	4/0	2,03	19,43
126,7	250	2,03	20,83
152,0	300	2,41	22,10
177,3	350	2,41	23,37
202,7	400	2,79	25,65
253,4	500	2,79	28,32

** Estos valores están sujetos a variaciones de manufactura*
 * These values are subject to manufacturing variations

CABLE MULTIFLEX 60°C 600 V MULTIFLEX CABLE 60°C 600 V

DESCRIPCION:

Conductor de cobre suave, cableado clase "K"
Aislamiento de PVC
Cubierta exterior de PVC

APLICACION:

Por su construcción es extraflexible, se utiliza para la operación y protección de equipos, aparatos eléctricos, control de procesos e instrumentación. Para instalaciones eléctricas, ideal donde se requiere gran flexibilidad. Puede ser instalado en charolas, ductos o al aire libre. Puede ser empleado en aplicaciones de uso rudo.

PROPIEDADES:

Fácil identificación de conductores. Posee alta resistencia a la abrasión. Es resistente a la propagación de la flama.

TENSION DE OPERACION MAXIMA:

600 V

CALIBRES:

Del 20 AWG al 2 AWG

IDENTIFICACION DE CONDUCTORES:

Blancos o negros numerados, código de colores.
Cubierta negra Lisa

TEMPERATURA MAXIMA DE OPERACION:

60°C

ESPECIFICACIONES: NOM-063-SCFI

CONDELMEX

CERTIFICACION:

NOM-048-ANCE PRODUCTO
ISO 9001-2000 SISTEMA
PROVEEDOR CONFIABLE: PEMEX Y CFE

DESCRIPTION:

Soft annealed copper cable, stranded class "K".
PVC Insulation and exterior covering.

APPLICATION:

Extra-flexible used for equipment operation and protection, process control and instrumentation. For electrical installation. It may be installed in trays, conduit or open air. It may also be used in heavy duty applications.

PROPERTIES:

Cables are easy to identify. Abrasion high resistance.

MAXIMUM OPERATION TENSION:

600 V

SIZES:

From 20 AWG to 2 AWG

IDENTIFICATION OF CABLES:

Numbered white or black, color code.
Smooth black covering.

MAXIMUM OPERATION TEMPERATURE:

60°C

SPECIFICATIONS: NOM-063-SCFI

CONDELMEX

CERTIFICATION:

NOM-048-ANCE PRODUCT
ISO 9001-2000 SYSTEM
RELIABLE SUPPLIER: PEMEX AND CFE.



CONDUCTORES INTERNOS CABLES MULTIFLEX MULTIFLEX INTERNAL CABLES

AREA DE LA SECCION TRANSVERSAL CROSS SECTION AREA m m ²	CALIBRE SIZE AWG	# HILOS # WIRES 0,051 m m ² 30 AWG	ESPELOR DE AISLAMIENTO INSULATION THICKNESS m m	DIAMETRO NOMINAL SOBRE AISLAMIENTO EXTERNAL NOMINAL DIAMETER m m
0,5191	20	10	0,76	2,29
0,823	18	16	0,76	2,67
1,307	16	26	0,76	3,05
2,082	14	41	0,76	3,56
3,307	12	65	0,76	4,32
5,260	10	104	0,76	5,08
8,367	8	168	1,14	6,10
13,30	6	266	1,52	7,87
21,15	4	420	1,52	9,14
33,62	2	665	1,52	11,43

CUBIERTA CABLE MULTIFLEX MULTIFLEX CABLE COVERING

DIAMETRO BAJO CUBIERTA PROTECTORA UNDER COVERING DIAMETER m m	ESPELOR MINIMO DE CUBIERTA MINIMUM THICKNESS OF COVERING m m
Hasta 10,80	1,14
Mayor de 10,80 hasta 17,80	1,52
Mayor de 17,80 hasta 38,10	2,03
Mayor de 38,10 hasta 63,50	2,79
Mayor de 63,50	3,56

* Estos valores están sujetos a variaciones de manufactura
* These values are subject to manufacturing variations

CABLES COAXIALES COAXIAL CABLES

DESCRIPCION:

*Conductor de cobre suave estañado o sin estañar, sólido o cableado.
Aislamiento de polietileno sólido o celular
Cinta de poliéster- aluminio, opcional.
Malla trenzada de cobre suave estañada o sin estañar.
Cubierta exterior de PVC.*

APLICACION:

Transmisión de señales, conexiones de video y equipos de transmisión de datos y microondas

PROPIEDADES:

Buenas características eléctricas para la transmisión de señales de alta frecuencia.

EMPAQUE:

En carretes de 500 m

ESPECIFICACIONES:

CONDELMEX

CERTIFICACION:

*NOM-048-ANCE PRODUCTO
ISO 9001-2000 SISTEMA
PROVEEDOR CONFIABLE: PEMEX Y CFE*

DESCRIPTION:

Soft annealed copper conductor bare or tinned, stranded or solid.
Insulation of solid or celular polyethylene.
Optional Aluminum- Polyester tape.
Copper braid bare or tinned
PVC Jacketing.

APPLICATION:

Signal transmission, video connections, data transmission equipment and microwaves.

PROPERTIES:

Good electrical characteristics for the transmission of high frequency signals.

PACKING:

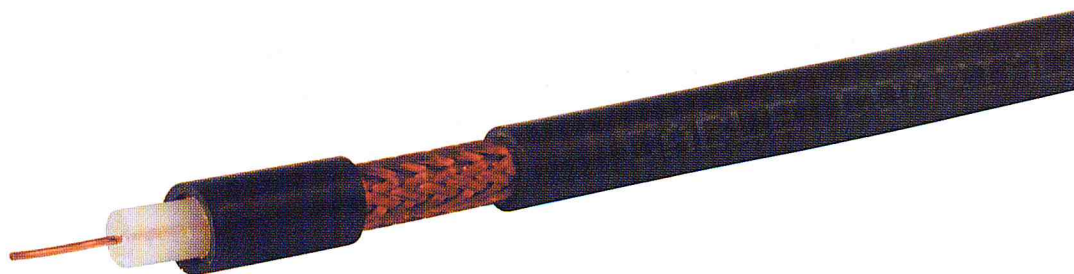
500 m reels

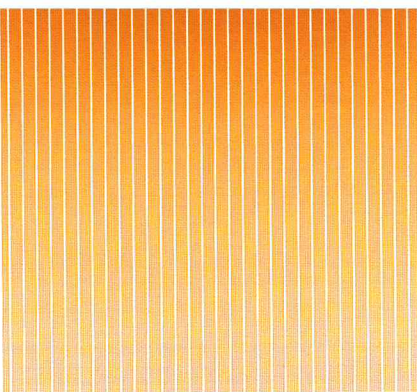
SPECIFICATIONS:

CONDELMEX

CERTIFICATIONS:

NOM-048-ANCE PRODUCT
ISO 9001-2000 SYSTEM
RELIABLE SUPPLIER PEMEX AND CFE





CABLES COAXIALES COAXIAL CABLES

TIPO TYPE	DIAMETRO DEL CONDUCTOR CONDUCTOR DIAMETER m m	CONSTRUCCION (NUMERO DE HILOS AWG) CONSTRUCTION WIRE/AWG	DIAMETRO DE AISLAMIENTO INSULATION DIAMETER m m	% CUBRIMIENTO MALLA DE COBRE % OF COVERING COPPER BRAID	DIAMETRO EXTERIOR EXTERNAL DIAMETER m m	MASA MASS kg /km
RG 8A/U	2,2	7/21	7,4	95	10,3	160
RG 11A/U	1,2	7/26	7,3	95	10,4	140
RG 58/U	0,81	1/20	3,1	95	5,0	40
RG 59 B/U	0,57	1/23	3,8	95	6,3	58
CATV 59/U	0,80	-	3,6	40	6,0	58
CATV 6/U	0,95	-	4,7	60	7,0	44

TIPO TYPE	IMPEDANCIA IMPEDANCE Ω	CAPACITANCIA CAPACITANCE pf / m	VEL.DE PROPAGACION SPEED PROPAGATION %	ATENUACION A 400 MHZ ATTENUATION TO 400 MHZ db/100m
RG 8A/U	50	102	66	19,7
RG 11 A/U	75	70	66	17,0
RG 58/U	50	100	66	46,0
RG 59B/U	75	70	66	30,0
CATV 59/U	75	69	78	10,5
CATV 6/U	75	58	78	7,7

* Estos valores están sujetos a variaciones de manufactura
* These values are subject to manufacturing variations

CABLE PARA ANTENA DE TV 300 Ω TV ANTENNA CABLE 300 Ω

DESCRIPCION:

*Dos conductores de cobre suave flexible clase B
Aislamiento de polietileno resistente a la luz
ultravioleta.*

APLICACION:

*Este conductor se utiliza para la conexión entre el
aparato receptor de televisión y la antena exterior*

PROPIEDADES:

*Codones formados por siete alambres calibre 28
AWG, con aislamiento de polietileno, dando gran
flexibilidad al conductor.*

COLORES:

Natural y café

EMPAQUE:

En rollos de 100 y 300 m

ESPECIFICACIONES:

*NOM-063-SCFI
CONDELMEX*

CERTIFICACION:

*NOM-048-ANCE PRODUCTO
ISO 9001-2000 SISTEMA
PROVEEDOR CONFIABLE PEMEX Y CFE*

DESCRIPTION:

Two wire stranded soft annealed copper class B
Polyethylene insulation UV resistant.

APPLICATION:

This cable is used in the connection of TV antenna.

PROPERTIES:

Cords conformed by seven wires of 28 AWG sizes,
polyethylene insulation providing high flexibility in the
cable.

COLORS:

Natural and brown

PACKING:

100 m and 300 m coils

SPECIFICATIONS:

NOM-063-SCFI
CONDELMEX

CERTIFICATION:

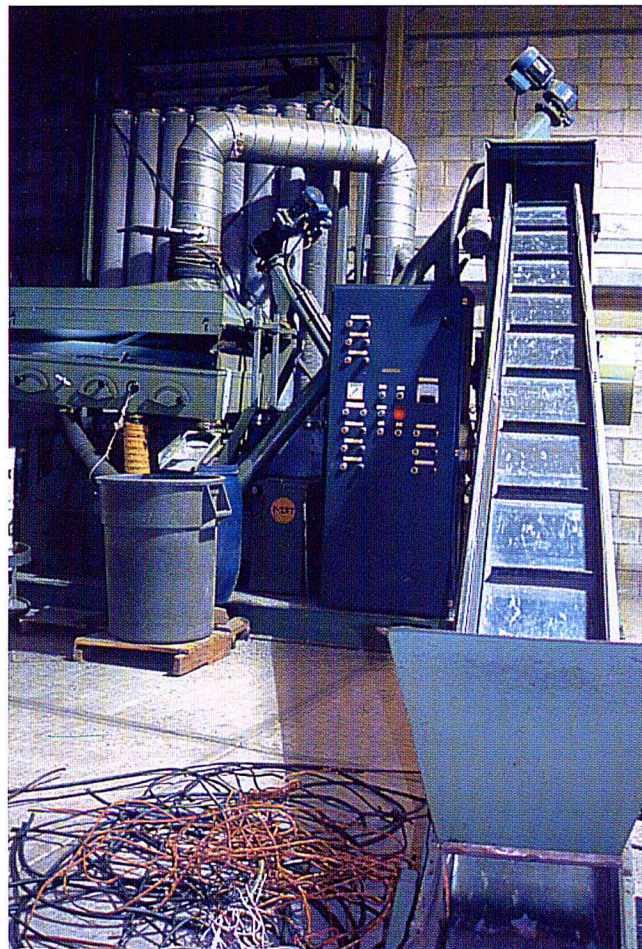
NOM-048-ANCE PRODUCT
ISO 9001-2000 SYSTEM
RELIABLE SUPPLIER: PEMEX AND CFE.



CABLE PARA ANTENA TV 300 Ω
TV ANTENNA CABLE 300 Ω

CALIBRE SIZE AWG	NUMERO DE ALAMBRES NUMBER OF WIRES	CALIBRE DE ALAMBRES SIZE OF WIRES AWG	DIMENSIONES EXTERIORES EXTERNAL DIMENSIONS m m	IMPEDANCIA CARACTERISTICA CHARACTERISTIC IMPEDANCE Ohms	MASA MASS kg / km
20	7	28	9,53 X 2,8 ,	300	20

* *Estos valores están sujetos a variaciones de manufactura*
 * These values are subject to manufacturing variations



CABLE PARA PROTECCION CATODICA 75°C 1 000 V

CATHODIC PROTECTION CABLE

DESCRIPCION:

Conductor de cobre cableado concéntrico, cableado clase B
Polietileno de baja densidad.
Cubierta de PVC flexible.

APLICACION:

Sistemas de protección catódica.

PROPIEDADES:

Alta rigidez dieléctrica, resistente a agentes químicos, alta resistencia a la corrosión y excelente comportamiento en lugares húmedos.

CALIBRES:

Del 8 AWG al 500 kcmil

EMPAQUE:

En carretes de 500 m, mayores preguntar

TEMPERATURA MAXIMA DE OPERACION:

75°C

ESPECIFICACIONES:

CONDELMEX

CERTIFICACION:

NOM-048-ANCE PRODUCTO
ISO 9001-2000 SISTEMA
PROVEEDOR CONFIABLE PEMEX Y CFE

DESCRIPTION:

Soft annealed copper stranded class B.
Low density polyethylene
Flexible PVC jacketing

APPLICATION:

Junctions in electronical devices and connections in cathodic protection systems

PROPERTIES:

High dielectric constant, chemical agent and corrosion resistance, Excellent performance in wet locations.

SIZES:

From 8 AWG to 500 kcmil

PACKING:

500 m reels, bigger ask

MAXIMUM OPERATION TEMPERATURE:

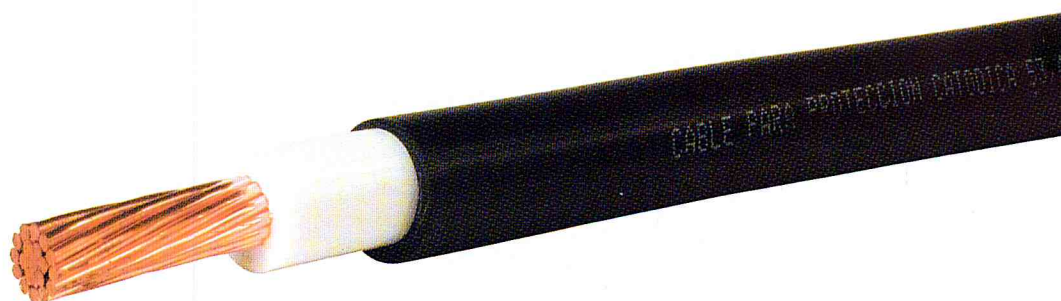
75°C

SPECIFICATIONS:

CONDELMEX

CERTIFICATION:

NOM-048-ANCE PRODUCT
ISO 9001-2000 SYSTEM
RELIABLE SUPPLIER: PEMEX AND CFE.



CABLE PARA PROTECCION CATODICA CATHODIC PROTECTION CABLE

CALIBRE SIZES AWG	AREA DE LA SECCION TRANSVERSAL CROSS SECTION AREA m m ²	NUMERO DE HILOS NUMBER OF WIRES	ESPEORES DE AISLAMIENTO INSULATION THICKNESS m m	DIAMETRO NOMINAL NOMINAL DIAMETER m m	ESPEOR DE CUBIERTA JACKET THICKNESS m m	DIAMETRO EXTERIOR NOMINAL EXTERNAL DIAMETER m m
8	8,367	7	2,79	9,30	1,27	11,84
6	13,30	7	2,79	10,24	1,27	12,78
4	21,15	7	2,79	11,46	1,27	14,00
2	33,62	7	2,79	13,00	1,27	15,54
1/0	53,48	19	3,18	15,82	1,65	19,12
2/0	67,43	19	3,18	16,99	1,65	20,29
3/0	85,01	19	3,18	18,29	1,65	21,59
4/0	107,2	19	3,18	19,76	1,65	23,06
250	126,7	37	3,94	22,48	2,03	26,54
350	177,3	37	3,94	25,15	2,03	29,21
500	253,4	37	3,94	28,65	2,03	32,61

* Estos valores están sujetos a variaciones de manufactura

* These values are subject to manufacturing variations



ALAMBRE MAGNETO PLASTICO 75°C 600 V

MAGNETO PLASTIC WIRE 75°C 600 V

DESCRIPCION:

*Alambre de cobre suave.
Aislamiento de polipropileno*

APLICACION:

Embobinado de motores para bombas sumergibles

PROPIEDADES:

*Resistente a la humedad, buena flexibilidad,
excelentes propiedades dieléctricas.*

TENSION DE OPERACION MAXIMA:

600 V

CALIBRES:

*Milimetrico 0,7 mm AL 4,1 mm
Del 20 AWG al 6 AWG*

EMPAQUE:

Carretes de 500 m

TEMPERATURA MAXIMA DE OPERACION:

75°C

ESPECIFICACIONES:

CONDELMEX

CERTIFICACION:

*NOM-048-ANCE PRODUCTO
ISO 9001-2000 SISTEMA
PROVEEDOR CONFIABLE: PEMEX Y CFE*

DESCRIPTION:

Soft annealed copper wire.
Polypropylene insulation.

APPLICATION:

Coiling of motors in deep-well submersible water pumps.

PROPERTIES:

Wet resistance, good flexibility, excellent dielectrical properties

MAXIMUM OPERATION TENSION:

600 V

SIZES:

From 20 to 6 AWG and from 0,7 to 4,1 mm of diameter

PACKING:

Reels of 500 m

MAXIMUM OPERATION TEMPERATURE:

75°C

SPECIFICATIONS:

CONDELMEX

CERTIFICATION:

NOM-048-ANCE PPRODUCT
ISO 9001-2000 SYSTEM
RELIABLE SUPPLIER: PEMEX AND CFE.



ALAMBRE MAGNETO PLASTICO MILIMETRICO

DIAMETRO NOMINAL DEL ALAMBRE WIRE NOMINAL DIAMETER m m	ESPESOR DE AISLAMIENTO INSULATION THICKNESS m m	DIAMETRO NOMINAL SOBRE AISLAMIENTO EXTERNAL NOMINAL DIAMETER m m
0,7	0,30	1,30
0,8	0,30	1,40
0,9	0,30	1,50
1,0	0,35	1,70
1,1	0,35	1,80
1,2	0,35	1,90
1,3	0,35	2,00
1,4	0,35	2,10
1,5	0,35	2,20
1,6	0,40	2,40
1,7	0,40	2,50
1,8	0,40	2,60
1,9	0,40	2,70
2,0	0,40	2,80
2,1	0,40	2,90
2,2	0,40	3,00
2,3	0,40	3,10
2,4	0,40	3,20
2,5	0,40	3,30
2,6	0,40	3,40
2,8	0,40	3,60
2,9	0,50	3,90
3,0	0,50	4,00
3,2	0,50	4,20
3,3	0,50	4,30
3,6	0,60	4,80
3,7	0,60	4,90
4,1	0,60	5,30

ALAMBRE MAGNETO PLASTICO (AWG)

DIAMETRO NOMINAL DEL ALAMBRE WIRE NOMINAL DIAMETER	CALIBRE SIZE AWG	ESPESOR DE AISLAMIENTO INSULATION THICKNESS m m	DIAMETRO NOMINAL SOBRE AISLAMIENTO EXTERNAL NOMINAL DIAMETER m m
0,812	20	0,330	1,473
0,889	19	0,356	1,626
1,016	18	0,406	1,829
1,143	17	0,432	2,007
1,270	16	0,432	2,172
1,447	15	0,483	2,413
1,651	14	0,508	2,641
1,828	13	0,508	2,832
2,032	12	0,584	3,213
2,286	11	0,635	3,569
2,591	10	0,457	3,505
2,895	9	0,635	4,191
3,251	8	0,559	4,369
3,657	7	0,813	5,274
4,114	6	0,864	5,817

* Estos valores están sujetos a variaciones de manufactura
 * These values are subject to manufacturing variations

CABLE INSTRUMENTACION -LS 90° C 300 V

DESCRIPCION:

Conductor de cobre cableado concéntrico clase B y flexible clase K
Aislamiento de PVC-LS
En pares o triadas
Cinta reunidora de poliéster aluminio
Conductor de Drenaje (dren) de cobre estañado
Malla de cobre estañada o sin estañar
Cubierta de PVC-LS flexible antiflame y resistente a la propagación del incendio.

APLICACION:

Señalización y control en circuitos electrónicos en industria, sistemas tipo PLC, robótica, etc.
Debido a que las señales que transmiten estos cables son generalmente muy sensibles, es importante la utilización de blindajes ya sea por cintas aluminizadas o por mallas metálicas, o bien de ambas, además el sistema de blindaje se complementa con la utilización de un conductor de drenaje (dren) que lleva a tierra cualquier corriente inducida en el blindaje.

PROPIEDADES:

Retardante a la propagación del incendio, baja emisión de humos y gases ácidos, fácil instalación, resistente a agentes químicos. El sistema de malla, evita interferencias a la transmisión de señales.

TENSION MAXIMA DE OPERACION:

300 V

CALIBRES:

22 AWG al 12 AWG

TEMPERATURA MAXIMA DE OPERACION:

75°C

ESPECIFICACIONES: NOM-063-SCFI CONDELMEX

CERTIFICACION:

NOM-048-ANCE PRODUCTO
ISO 9001-2000 SISTEMA
PROVEEDOR CONFIABLE: PEMEX Y CFE

DESCRIPTION:

Concentric stranded copper cable, class B and flexible class K.
PVC-LS insulation
In pairs or triple
Bunching polyester- aluminum tape
Thinned copper drain cable
Braid or soft annealed copper, bare thinned
PVC-LS jacketing, flexible and fire retardant.

APPLICATION:

Signaling and control in electronic circuits in industry, PLC systems, robotics, etc.
Since signals transmitted through these cables are generally very sensitive, shielding is important either by aluminum tapes or metal braids. Besides, the shielding system is complemented with a drain cable which grounds any induced current in the shielding.

PROPERTIES:

Fire retardant, low smoke emission and acid gases, easy to install, resistant to chemical agents. the braiding system avoids interference to signal transmission.

MAXIMUM OPERATION TENSION:

300 V

SIZES:

22 AWG to 12 AWG

MAXIMUM OPERATION TEMPERATURE:

75°C

SPECIFICATIONS:

NOM-063-SCFI
CONDELMEX

CERTIFICATION:

NOM-048-ANCE PRODUCT
ISO 9001-2000 SYSTEM
RELIABLE SUPPLIER: PEMEX AND CFE.



**CONDUCTORES INTERNOS CABLE DE INSTRUMENTACION
INSTRUMENTATION INTERNAL CABLES**

**CLABLEADO CLASE K
CABLING CLASS K**

AREA DE LA SECCION TRANSVERSAL CROSS SECTION AREA m m²	CALIBRE SIZE AWG	NUMERO DE HILOS NUMBER OF WIRES	ESPEJOR DE AISLAMIENTO INSULATION THICKNESS	DIAMETRO NOMINAL SOBRE AISLAMIENTO EXTERNAL NOMINAL DIAMETER
0,327	22	7	0,51	1,75
0,519	20	10	0,51	1,98
0,823	18	16	0,64	2,49
1,307	16	26	0,64	2,81
2,082	14	41	0,76	3,45
3,307	12	65	0,76	3,96

**CONDUCTORES INTERNOS CABLE DE INSTRUMENTACION
INSTRUMENTATION INTERNAL CABLES**

**CABLEADO CLASE B
CABLING CLASS B**

AREA DE LA SECCION TRANSVERSAL CROSS SECTION AREA m m²	CALIBRE SIZE AWG	NUMERO DE HILOS NUMBER OF WIRES	ESPEJOR DE AISLAMIENTO INSULATION THICKNESS	DIAMETRO NOMINAL SOBRE AISLAMIENTO EXTERNAL NOMINAL DIAMETER
0,327	22	7	0,51	1,75
0,519	20	7	0,51	1,98
0,823	18	7	0,64	2,49
1,307	16	7	0,64	2,81
2,082	14	7	0,76	3,45
3,307	12	7	0,76	3,96

CUBIERTA DE CABLE DE INSTRUMENTACION

DIAMETRO BAJO CUBIERTA PROTECTORA DIAMETER UNDER PROTECTING COVERING m m	ESPEJOR MINIMO DE CUBIERTA COVERING MINIMUM THICKNESS m m
Hasta 10,80	1,14
Mayor de 10,80 hasta 17,80	1,52
Mayor de 17,80 hasta 38,10	2,03
Mayor de 38,10 hasta 63,50	2,79
Mayor de 63,50	3,56

* *Estos valores están sujetos a variaciones de manufactura*
* These values are subject to manufacturing variations

CAPACIDAD DE CORRIENTE PERMITIDA PARA CONDUCTORES DE COBRE AISLADOS DE 0 A 2000 V 60°C, 75°C Y 90°C (TEMPERATURA AMBIENTE 30°C)

ALLOWABLE AMPACITIES OF INSULATED COPPER CONDUCTORS RATED 0 THROUGH 2000 V, 60°C, 75°C AND 90°C (AMBIENT TEMPERATURE OF 30°C)

AREA DE LA SECC. TRANS. CROSS SECTION AREA m m ²	CALIBRE SIZE AWG o kcmil	NO MAS DE 3 CONDUCTORES EN UN CABLE, EN UNA CANALIZACION O DIRECTAMENTE ENTERRADOS NOT MORE THAN 3 CONDUCTORS IN CABLE, RACE WAY DIRECTLY BURIED			MONOCONDUCTORES AISLADOS AL AIRE LIBRE SINGLE INSULATED CONDUCTORS IN FREE AIR		
		60°C	75°C	90°C	60°C	75°C	90°C
		0,8235	18			14	
1,307	16			18			24
2,082	14	20	20	25	25	30	35
3,307	12	25	25	30	30	35	40
5,260	10	30	35	40	40	50	55
8,367	8	40	50	55	60	70	80
13,30	6	55	65	75	80	95	105
21,15	4	70	85	95	105	125	140
26,67	3	85	100	110	120	145	165
33,62	2	95	115	130	140	170	190
42,41	1	110	130	150	165	195	220
53,48	1/0	125	150	170	195	230	260
67,43	2/0	145	175	195	225	265	300
80,01	3/0	165	200	225	260	310	350
107,2	4/0	195	230	260	300	360	405
126,7	250	215	255	290	340	405	455
152,0	300	240	285	320	375	445	505
177,3	350	260	310	350	420	505	570
202,7	400	280	335	380	455	545	615
253,4	500	320	380	430	515	620	700
304,0	600	355	420	475	575	690	780
354,7	700	385	460	520	630	755	855
380,0	750	400	475	535	655	785	855
405,4	800	410	490	555	680	815	920
456,0	900	435	520	585	730	870	985
506,7	1 000	455	545	615	780	935	1 055

* Estos valores están sujetos a variaciones de manufactura
 * These values are subject to manufacturing variations

CAPACIDAD DE CONDUCCION DE CORRIENTE DE DOS O TRES CONDUCTORES DE COBRE DE 0 A 2 000 VOLTS, CON UNA CUBIERTA GENERAL (CABLES MULTICONDUCTORES) EN UNA CANALIZACION AL AIRE LIBRE Y UNA TEMPERATURA AMBIENTE DE 30°C

AMPACITY OF TWO OR THREE COPPER CONDUCTORS RATED 0 THROUGH 2 000 V, WITH AN OVERAL JACKET (MULTICONDUCTOR CABLES), IN FREE AIR BASED ON AMBIENT AIR TEMPERATURE OF 30°C

AREA TRANS. CROSS SECTION mm ²	CALIBRE SIZE AWG o kcmil	TEMPERATURA DEL CONDUCTOR CONDUCTOR TEMPERATURE		
		60°C	75°C	90°C
2,082	14	16	18	21
3,307	12	20	24	27
5,260	10	27	33	36
8,367	8	36	43	48
13,30	6	36	43	48
21,15	4	66	79	89
26,67	3	76	90	102
33,62	2	89	105	119
42,41	1	102	121	137
53,48	1/0	121	145	163
67,43	2/0	138	166	186
85,01	3/0	158	189	214
107,2	4/0	187	223	253
126,7	250	205	245	276
152,0	300	234	281	317
177,3	350	255	305	345
202,7	400	274	328	371
253,4	500	315	378	427
304,0	600	343	413	468
354,7	700	376	452	514
380,0	750	387	466	529
405,4	800	397	479	543
456,0	900	415	500	570
506,7	1 000	448	542	617

CAPACIDAD DE CONDUCCION DE CORRIENTE PARA CONDUCTORES DESNUDOS DE COBRE O AISLADOS EN INTALACIONES AEREAS BASADA EN 40°C DE TEMPERATURA AMBIENTE, 80°C DE TEMPERATURA EN EL CONDUCTOR Y UNA VELOCIDAD DE VIENTO DE 610 mm/s

AMPACITIES FOR BARE OR COVERED CONDUCTORS BASED ON 40°C AMBIENT, 80°C TOTAL CONDUCTOR TEMPERATURE, 610 mm/s WIND VELOCITY

AREA TRANS. CROSS SECTION AREA mm ²	CALIBRE SIZE AWG o kcmil	CONDUCTORES DESNUDOS	CONDUCTORES AISLADOS
		BARE A	INSULATED A
8,367	8	98	103
13,30	6	124	130
21,15	4	155	163
33,62	2	209	219
53,48	1/0	282	297
67,43	2/0	329	344
85,01	3/0	382	401
107,2	4/0	444	466
126,7	250	494	519
152,0	300	556	584
253,4	500	773	812
380,0	750	1 000	1 050
506,7	1 000	1 193	1 253

* Estos valores están sujetos a variaciones de manufactura
* These values are subject to manufacturing variations

**CAPACIDAD DE CONDUCCION DE CORRIENTE
PERMITIDA PARA CORDONES FLEXIBLES Y CABLES
(TEMPERATURA AMBIENTE 30°C)**

**ALLOWABLE AMPACITY FOR FLEXIBLE CORDS AND
CABLES (AMBIENT TEMPERATURE 30°C)**

AREA DE LA SECC. TRANS. CROSS SECTION AREA mm ²	CALIBRE SIZE AWG o kcmil	CAPACIDAD DE CONDUCCION DE CORRIENTE AMPACITY A	
		A+	B+
0,519 1	20	5*	**
0,823 5	18	7	10
1,307	16	10	13
2,082	14	15	18
3,307	12	20	25
5,260	10	25	30
8,367	8	35	40
13,30	6	45	55
21,15	4	60	70
33,62	2	80	95
53,48	1/0	151	173
67,43	2/0	174	199
85,01	3/0	201	230
107,2	4/0	232	265
126,7	250	259	296
152,0	300	289	330
177,3	350	318	363
202,7	400	343	392
253,4	500	392	448

* Únicamente para cables de elevador.

** 7A para cables de elevador, 2A para cualquier otro tipo de cables

+ Las corrientes permitidas en la columna A, son aplicables a cables de 3 conductores y otros multiconductores en los que únicamente se utilicen 3 conductores a la vez.. Las corrientes en la columna B, se aplican a cables con dos conductores y otros multiconductores en donde únicamente se utilizan 2 conductores a la vez.

* Elevador cables only

** 7 A for elevator cables only, 2 amperes for other types

+ The allowable currents under subheading A apply to 3 conductor cords and other multiconductor cords connected to utilization equipment so that only 3 conductors are current- carrying. The allowable currents under subheading B apply to 2 conductor cords and other multiconductor cords connected to utilization equipment so that only 2 conductors are current carrying.

**FACTOR DE CORRECCION POR TEMPERATURA
AMBIENT TEMPERATURE FACTORS**

TEMPERATURA AMBIENTE AMBIENT TEMPERATURE °C	PARA REFERENCIADA A 30° C DE TEMPERATURA AMBIENTE FOR A REFERENCE OF 30° C AMBIENT TEMPERATURE			PARA REFERENCIADA A 30° C DE TEMPERATURA AMBIENTE FOR A REFERENCE OF 30° C AMBIENT TEMPERATURE	
	60°C	75°C	90°C	75°C	90°C
	21-25	1,08	1,05	1,04	1,20
26-30	1,00	1,00	1,00	1,13	1,10
31-35	0,91	0,94	0,96	1,07	1,05
36-40	0,82	0,88	0,91	1,00	1,00
41-45	0,71	0,82	0,97	0,93	0,95
46-50	0,58	0,75	0,82	0,85	0,89
51-55	0,41	0,67	0,76	0,76	0,84
56-60	--	0,58	0,71	0,65	0,77
61-70	--	0,33	0,58	0,38	0,63
71-80	--	--	0,41	--	0,45

**FACTOR DE AGRUPAMIENTO DE CABLES EN CHAROLAS
CORRECTION FACTORS IN TRAYS**

NUMERO DE CABLES VERTICALMENTE NUMBER OF CABLES VERTICALLY	NUMERO DE CABLES HORIZONTALMENTE NUMBER OF CABLES HORIZONTALLY					
	1	2	3	4	5	6
	1	1,00	0,93	0,87	0,84	0,83
2	0,89	0,83	0,79	0,76	0,75	0,74
3	0,80	0,76	0,72	0,70	0,69	0,68
4	0,77	0,72	0,68	0,67	0,66	0,65
5	0,75	0,70	0,66	0,65	0,64	0,63
6	0,74	0,69	0,64	0,63	0,62	0,61

**FACTOR DE CORRECCION POR AGRUPAMIENTO EN CANALIZACIONES O CABLES
MORE THAN THREE CURRENT-CARRYING IN RACE WAY OR CABLE CORRECTION FACTORS**

NUMERO DE CONDUCTORES ENERGIZADOS NUMBER OF CURRENT CARRYING	FACTOR DE CORRECCION CON CARGA UNIFORME UNIFORM LOAD CORRECTION FACTORS	FACTOR DE CORRECCION CON CARGA DIVERSA DIVERSE LOAD CORRECTIONS FACTORS
DE 4 A 6	0,80	0,80
DE 7 A 9	0,70	0,70
DE 10 A 20	0,50	0,70*
DE 21 A 24	0,45	0,70*
DE 25 A 30	0,45	0,60*
DE 31 A 40	0,40	0,60*
DE 41 A 42	0,35	0,60*
De 43 en adelante	0,35	0,50*

*** Estos factores incluyen efectos de una diversidad de carga de un 50%**

* These factors include the effects of a load diversity of 50%

Todos los valores presentados en las tablas técnicas están referenciados al NEC-96, y NOM-001-SEDE

All values presented in the technical tables are referenced to NEC - 96, and NOM- 001 -SEDE

FORMULAS ELECTRICAS ELECTRICAL RELATIONS

		CORRIENTE DIRECTA DIRECT CURRENT	CORRIENTE ALTERNA ALTERNAL CURRENT			
			UNA FASE ONE PHASE	DOS FASES TWO PHASE	TRES FASES THREE PHASE	
CORRIENTE CURRENT	AMPERES CONOCIENDO HP	AMPERES KNOWING HP	$\frac{H.P. \times 746}{E \times N}$	$\frac{H.P. \times 746}{E \times N \times f.p.}$	$\frac{H.P. \times 746}{2 \times E \times N \times f.p.}$	$\frac{H.P. \times 746}{1.73 \times E \times N \times f.p.}$
	AMPERES CONOCIENDO KW	AMPERES KNOWING KW	$\frac{KW \times 1000}{E}$	$\frac{KW \times 1000}{E \times f.p.}$	$\frac{KW \times 1000}{2 \times E \times f.p.}$	$\frac{KW \times 1000}{1.73 \times E \times f.p.}$
	AMPERES CONOCIENDO KVA	AMPERES KNOWING KVA		$\frac{KVA \times 1000}{E}$	$\frac{KVA \times 1000}{2 \times E}$	$\frac{KVA \times 1000}{1.73 \times E \times f.p.}$
POTENCIA POWER	kW		$\frac{I \times E}{1000}$	$\frac{I \times E \times f.p.}{1000}$	$\frac{I \times E \times f.p. \times 2}{1000}$	$\frac{I \times E \times f.p. \times 1.73}{1000}$
	kVA			$\frac{I \times E}{1000}$	$\frac{I \times E \times 2}{1000}$	$\frac{I \times E \times 1.73}{1000}$
	POTENCIA EFECTIVA H.P.	EFFECTIVE POWER H.P.	$\frac{I \times E \times N}{746}$	$\frac{I \times E \times N \times f.p.}{746}$	$\frac{I \times E \times 2 \times N \times f.p.}{746}$	$\frac{I \times E \times 1.73 \times N \times f.p.}{746}$
FACTOR DE POTENCIA (f.p.)	POWER FACTOR (f.p.)	1	$\frac{W}{E \times I}$	$\frac{W}{2 \times E \times I}$	$\frac{W}{1.73 \times E \times I}$	
PORCENTAJE DE CAIDA DE TENSION	PORCENTAJE OF VOLTAGE DROP	$\frac{2 \times R \times I \times L \times 100}{EA}$	$\frac{2 \times R \times I \times L \times 100}{EA}$	$\frac{2 \times R \times I \times L \times 100}{EA}$	$\frac{2 \times R \times I \times L \times 100}{EA}$	

I = Corriente en amperes

E = Tensión en volts

N = Eficiencia expresada en %

HP = Potencial en horse power

EA = Tensión de alimentación Feeding Tension (V)

L = Longitud de la línea Line Lenght (km)

R = Ro (1+oc20[Ø-20])

Ro = Resistencia eléctrica del conductor a 20° C

Electrical resistance of conductor at 20° C (Ω/m)

oc20 = 3,93 x 10⁻³ (1/K)

Ø = Temperatura de operación

Operation Temperature (°C)

f.p. = Factores de potencia

KW = kilowatts

KVA = Kilovoltamperes

W = Potencial en watts

R.P.M. = Revoluciones por minuto

f = Frecuencia

p = Número de polos.